

ΤΟ ΝΕΟ ΞΕΝΟΔΟΧΕΙΟ ΤΟΥ Ε.Ο.Τ. ΣΤΟ ΑΡΓΟΣΤΟΛΙ

ΑΡΧΙΤΕΚΤΩΝ: ΧΑΡ. Α. ΣΦΑΕΛΛΟΣ

ΣΥΝΕΡΓΑΤΑΙ: Κ. ΣΠΑΝΟΣ, Μ. ΖΑΓΟΡΗΣΙΟΥ — ΕΠΙΒΛΕΠΩΝ: Δ. ΖΕΡΒΑΣ, ΑΡΧΙΤΕΚΤΟΝΕΣ

Τὸ Ξενοδοχείο Ἀργοστολίου εἶνε τὸ πρῶτο τῆς νέας σειράς Ξενοδοχείων Β' κατηγορίας ποὺ ἐγκαινιάζει ὁ Ἑλληνικὸς Ὄργανισμὸς Τουρισμοῦ.

Ἐχει δύναμη 44 κλινῶν, κατανομημένων σὲ 4 μονόκλινα καὶ 20 δίκλινα δωμάτια, ἀπὸ τὰ ὅποια τὰ 10 εἶναι τοποθετημένα εἰς τὴν ὑπερυψωμένην πτέρυγα τοῦ ἰσογείου καὶ τὰ ὑπόλοιπα εἰς τὸν ἐπάνω ὄροφο.

Τὰ 40% τῶν δωματίων διαθέτουν χωριστὸ ἀποχωρητήριον — ντους ἢ λουτρό. Τὸ ὑπόλοιπο τμήμα τοῦ ἰσογείου (καὶ σὲ χαμηλότερη στάθμη) ἔχει διατεθῆ διὰ τὰ κοινώρηστα: σαλόνι, γῶλλ εἰσόδου μὲ τὴν ἀπαραίτητες ὑπηρεσίες ὑποδοχῆς τῶν ξένων καὶ ἐστιατόριον γιὰ 60 ἄτομα μὲ τὸ μαγειρεῖον καὶ τὰ βοηθητικὰ του.

Στὸ ἡμιγυμνασίον βρισκονται τὰ δωμάτια τοῦ προσωπικοῦ, πλυντήριο, σιδηρωτήριο, ἀποθήκες καὶ τὸ λεβητοστάσιον τῆς κεντρικῆς θερμαίνσεως.

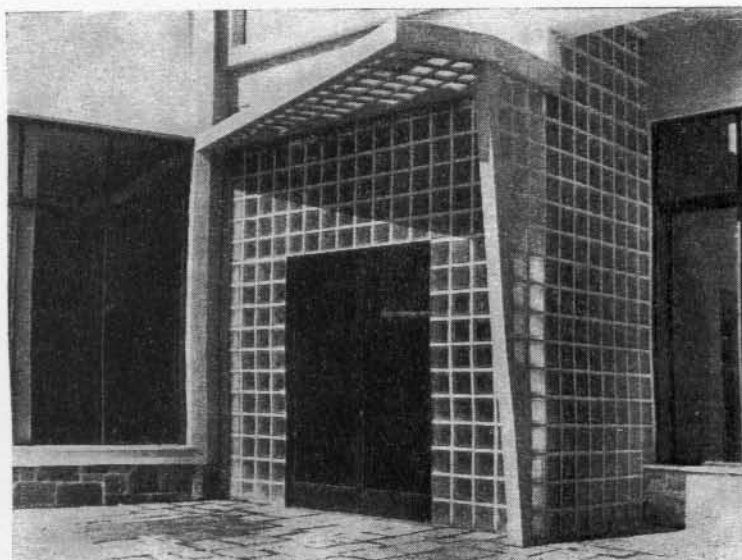
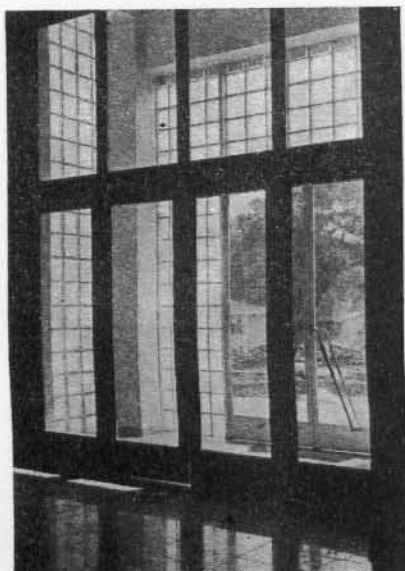
Ἡ κατασκευὴ εἶναι ἀντισεισμικὴ (μονομπλόκ).

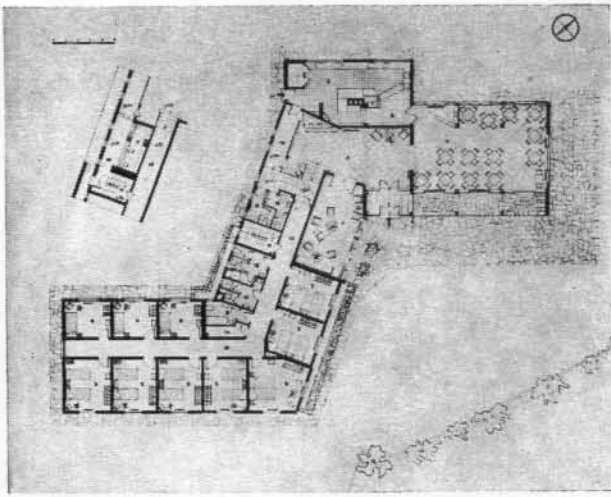
Ὁ ὄγκος τοῦ κτιρίου εἶναι 4.500 μ³ καὶ ἐστοίχισε 3.500.000 δρχ. μὲ πλήρεις ἐγκαταστάσεις, ψυγεία, μαγειρικὴ συσκευὴ καὶ περιβάλλοντα χώρον. Ἐπομένως κόστος κατὰ κυβικόν: 770 δρχ./μ³ καὶ κατὰ κλίνην 80.000 δρχ.



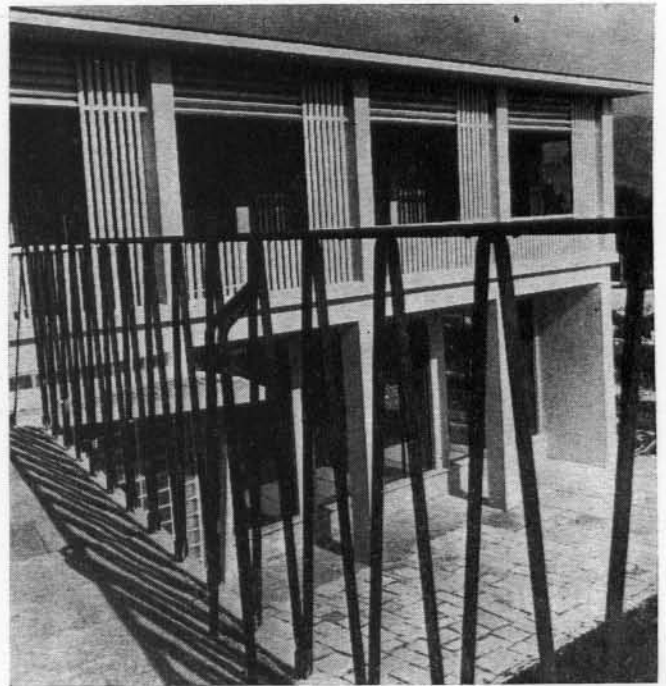
Γενικὴ ἄπψη ἀπὸ βορρᾶ

← Λεπτομέρειες εἰσόδου (ἐσωτερικὰ καὶ ἐξωτερικὰ). ↓

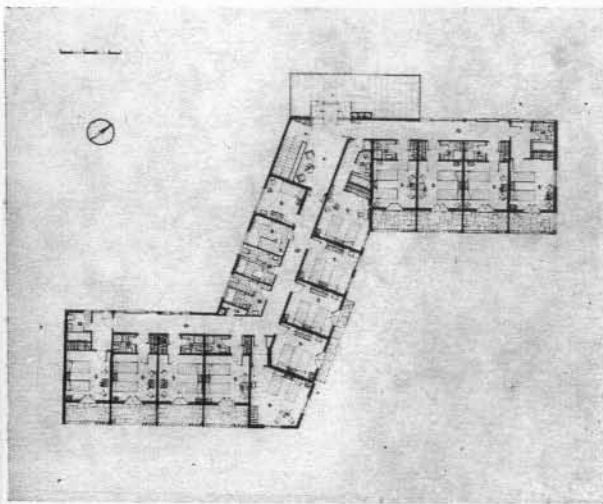




Κάτοψη ίσογείου (ύποδοχή, έστιατόριον, ύπνοδωμάτια).
Τμήμα ήμιυπογείου (έπικοινωνία μαγειρείου, ύπογείου και
δρόμους ύπνοδωματίων διά τοϋ κλιμακοστασίον ύπηρεσίας).



Τμήμα ανατολικής όψης.



Κάτοψη δρόμων ύπνοδωματίων (13 δωμάτια δίκλινα και
ένα μονόκλινο, εκ τών οποίων 9 μέ ιδιαίτερον ντους ή
λουτρό και βεράντα).



Χώλλ εισόδου και ύποδοχή ξένων.

Βορειοδυτική όψη.

