

ΠΑΙΔΙΚΗ ΣΤΕΓΗ ΣΤΟ ΑΡΓΟΣΤΟΛΙ

Δωρεά του Ήνωμένων Βασιλείων και της Μάλτας μετά τους καταστρεπτικούς σεισμούς της Κεφαλληνίας. Κατασκευασμένο κοντά στη θάλασσα και σε πευκώνα το κτήριο έχει εύρυχωρες αίθουσες και χώρους διαμονής και αναψυχής για 80 παιδιά. Είναι μία σύγχρονη απλή κατασκευή μελετημένη αντισεισμικά από τον Κ. Α. Παναγιωτάκη. Τα αρχιτεκτονικά έγιναν από τους Κ. Α. Δοξιάδη και Α. Α. Σκέπερς.

YOUTH CENTER AT ARGOSTOLI

A gift from the United Kingdom and Malta after the destruction by earthquakes in Cephalonia. Built near the sea and in the midst of a pine forest, this building includes spacious living quarters and recreation rooms for 80 children. It is a simple modern structure. The anti-seismic structure was studied by C. A. Panagiotakis and the architectural designs were by C. A. Doxiadis and A. A. Scheepers.

HOSPICE D'ENFANTS A ARGOSTOLI

Donation du Royaume-Uni et de Malte après les tremblements de terre ruineux de Céphalonie. Le bâtiment, construit tout près de la mer et dans une pinède, a des pièces très larges et des salles d'attente et de récréation pour 80 enfants. C'est un bâtiment moderne simple, antisismique, construit par M. C. A. Panayotakis. M.M. C. A. Doxiades et A. A. Sképers ont été chargés des questions d'architecture.

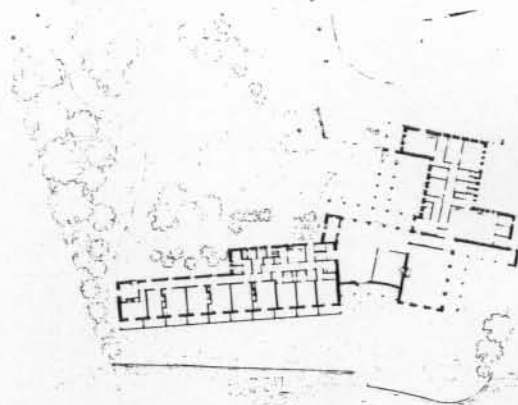
KINDERHEIM IN ARGOSTOLI

Dieser Bau wurde von Grossbritannien und Malta nach der Erdbebenkatastrophe von Kephalonien gestiftet. Er liegt in einem Föhrenhain am Meere und enthält geräumige Wohn- und Spielräume für 80 Kinder. Die erdbebensichere Konstruktion dieses einfachen, modernen Gebäudes stammt von C. A. Panagiotakis, der architektonische Entwurf von C. A. Doxiadis und A. A. Scheepers.



ΤΟΥΡΙΣΤΙΚΟ ΞΕΝΟΔΟΧΕΙΟ ΣΤΗ ΣΚΥΡΟ

TOURIST HOTEL AT SKYROS HOTEL TOURISTIQUE A SKYROS TOURISTENHOTEL AUF SKYROS



Έργο του Έλληνικού Όργανισμού Τουρισμού.
Η Σκύρος, μια από τις Σποράδες, απέχει 15 ώρες με το βαπόρι από τον Πειραιά. Ο τουρισμός της όφειλεται στην πλούσια παράδοση της στην αρχιτεκτονική και στην εσωτερική διακόσμηση των σπιτιών. Το Ξενοδοχείο του Ε.Ο.Τ. είναι μία συμβολή στον τουρισμό της. Είναι κατασκευασμένο πάνω από μία μεγάλη άμμουδιά με τρόπο που να εντάσσεται μέσα στο φυσικό και το τεχνητό τοπίο γύρω του. Έχει 22 δωμάτια όλα με θέα στη θάλασσα. Το πάρκο του είναι προφυλαγμένο από την άρμυρα. Προβλέφθηκαν υπαίθριοι σκιασμένοι χώροι με διάφορους προσανατολισμούς ώστε ανάλογα με τον ήλιο και τους ανέμους να υπάρχει πάντοτε ένας ευχάριστος υπαίθριος χώρος για διαμονή.

Œuvre de l'Organisation de Tourisme Grecque.
Skyros, une des Sporades, se trouve à 15 heures du port du Pirée. Son développement touristique est surtout dû à sa riche tradition de décoration des maisons, tant du point de vue de l'architecture que de décoration intérieure. L'Hôtel de l'Organisation de Tourisme Grecque constitue une contribution importante au tourisme de l'île. Situé au-dessus d'une grande plage, l'hôtel est bien harmonisé avec les sites naturels et artificiels qui l'entour ent. Il dispose de 22 chambres ayant toutes vue sur la mer. Le parc est protégé de l'air salin. On a prévu des espaces ouverts, ombragés et d'orientations différentes, afin que, suivant la marche du soleil et le souffle des vents, il y ait toujours un endroit où l'on puisse rester agréablement en plein air.

A project of the Greek Tourist Organization.
Skyros in the Aegean Sea can be reached by ship in 15 hours from Piræus. Tourism is mainly attracted by its rich tradition in architecture and interior decoration. The hotel of the Greek Tourist Organization is a contribution to its tourist development. It is built on a beach so as to merge with the natural and man-made landscape around it. It has 22 rooms each one with a view of the sea. Its park is protected from the sea water.
Shaded spaces with different orientations have been planned for so that, depending on the sun and wind, there is always a pleasant spot in which to sit.

Ein Projekt der griechischen Touristen Organization.
Die Insel Skyros in der Aegäis ist von Piräus in 15 Stunden per Schiff zu erreichen. Ihre reiche architektonische Tradition, besonders ihre Innenarchitektur, machen die Insel zu einem beliebten Ziel für Touristen. Das von der Touristen Organisation Griechenlands gebaute Hotel wird viel zur Erschliessung von Skyros beitragen. Es steht an der Küste und fügt sich sehr reizvoll in die Landschaft ein. Die 22 Zimmer sind alle mit Blickrichtung auf das Meer angelegt. Der Park ist gegen die Wellen geschützt. Die Wahl der Bänkegruppen wurde so getroffen, dass unabhängig von Tageszeit und Windrichtung immer angenehme Ruheplätze den Gästen zur Verfügung stehen.

