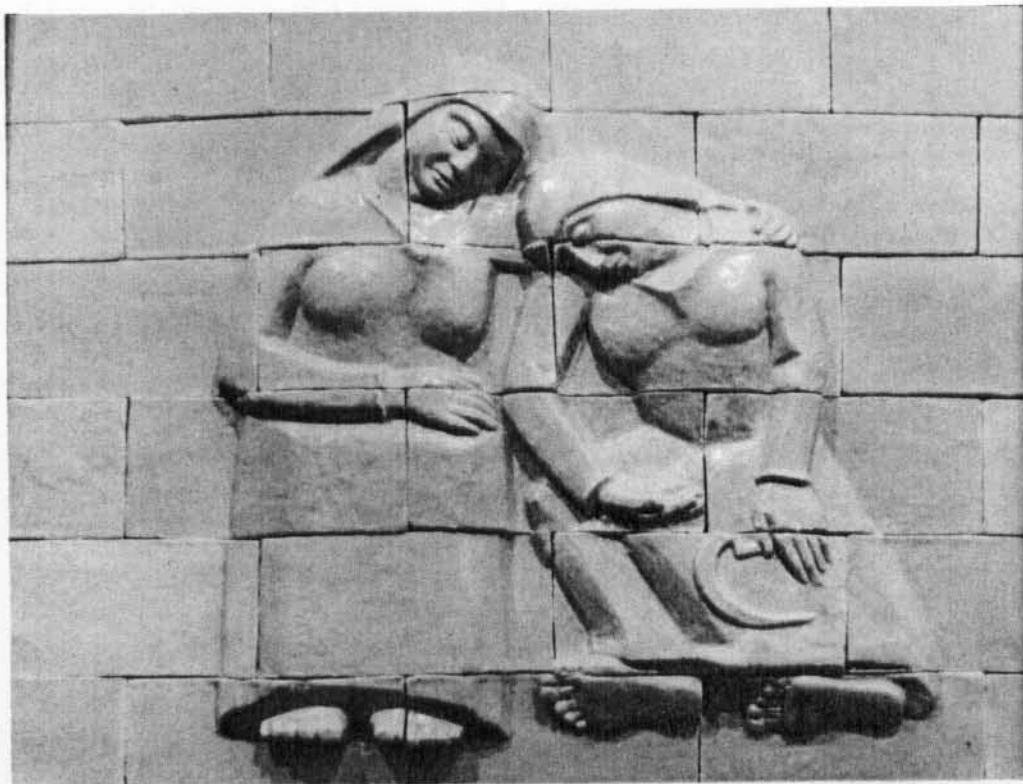
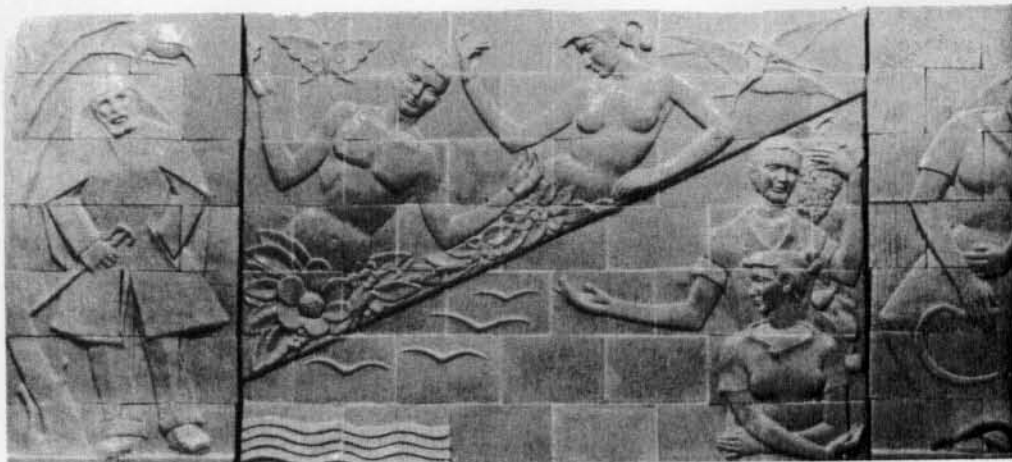


"Θερίτριες ἀναπαύμενες,.. — Σύνθεσις ἀνάγλυφος εἰς τὴν ὕλην τῆς faience ἐπὶ ἐγχρώμου θαλάματος demi - mat, διαστάσεων 0,75 X 0,60.— "Resting Reapers,.. Relief composition in enameled tile with a non-glossy finish; dimensions: 0,75 m X 0,60 m.— "Moissonneuses en récréation,.. Composition en relief sur la matière de la faience, sur vitrage coloré, demi-mat, de dimensions 0,75 m X 0,60 m.— "Ruhende Mäherinnen,.. Reliefkomposition in Fayence, mit farbiger, halbmatter Glasur. Masse: 0,75 X 0.60 m.



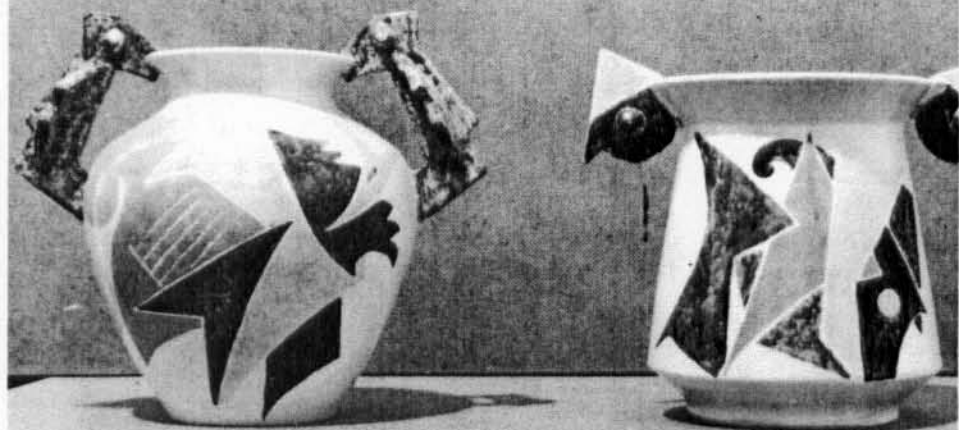
"Οἱ τέσσαρες ἑποχές,.. — Ἀνάγλυφος σύνθεσις εἰς τὴν ὕλην τῆς faience ἐπὶ ἐγχρώμου θαλάματος demi - mat, διαστάσεων 2.05 X 1 μ.— "The Four Seasons,.. Relief composition in enameled tile with a non-glossy finish; dimensions: 2.05 X 1 m.— "Les quatre époques,.. Composition en relief sur la matière de la faience, sur vitrage coloré, demi-mat, de dimensions 2.05 X 1 m.— "Die vier jahreszeiten,.. Reliefkomposition in Fayence, mit farbiger, halbmatter Glasur. Maße: 2.05 X 1 m.



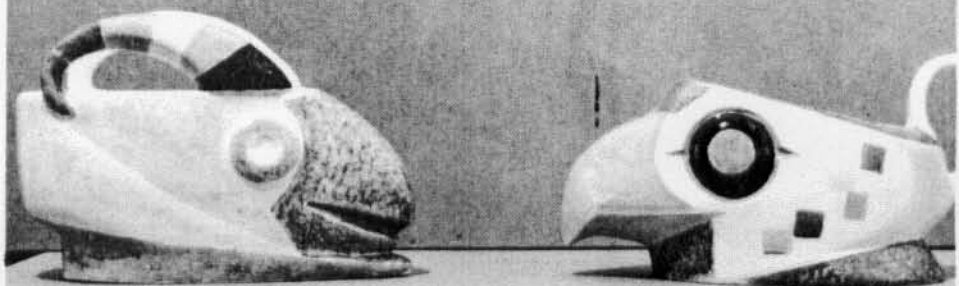
ΙΑΣΩΝ ΠΑΠΑΔΗΜΗΤΡΙΟΥ

Ο Ίάσων Παπαδημητρίου γεννήθηκε στην Λευκάδα. Από την Σχολή Καλών Τεχνών απέφοιτησε το 1936 οπότε διορίστηκε γλύπτης των Μουσείων του κράτους. Μετά το 1940 ασχολήθηκε με την εκτέλεση κρατικών παραγγελιών. Έλαβε μέρος και διεκρίθη σε πολλές Πανελλήνιες Έκθεσεις γλυπτικής. Έργα του βρίσκονται σε ιδιωτικές συλλογές, σε δημόσια πάρκα και το άγαλμα του Ίπποκράτους, στην είσοδο των έργαστασίων Roter στο Hilversum της Ολλανδίας.

1



2



3



Ο Ίάσων Παπαδημητρίου είναι ένας γλύπτης που το έργο του παρουσιάζει πολύπλευρα καλλιτεχνικά ενδιαφέροντα, τόσο σαν τεχνολογία όσον και σαν εφαρμογή. Έτσι από απόψεις τεχνολογίας οι δημιουργίες του κ. Παπαδημητρίου, πάντα σε μια στάθμη ανώτερης ποιότητας, παρουσιάζονται άλλοτε συμβολικές ή απλώς διακοσμητικές και άλλοτε εξπρεσιονιστικές ή απλώς αφαιρετικές. Από απόψεις εφαρμογής, τις δημιουργίες του Παπαδημητρίου τις συναντούμε σ' ένα πλήθος τομής. Σ' ένα αντικείμενο πρακτικής χρήσεως (ένα βάζο, ένα κανάτι, μια σουπιέρα κ.τ.λ.) ή σ' ένα κομψοτέγνημα στολιστικό. Σε μία σύνθεση, φαγίανς για συναρμολογημένη διακοσμητική επένδυση μιάς επιφανείας εσωτερικής ή εξωτερικής, είδος στο οποίο ο Παπαδημητρίου έχει δώσει πρωτότυπες συνθέσεις σε μεγάλες επιφάνειες, αξιολογώντας μιά άριστη τεχνική εργασία με την καλλιτεχνική αυτή συμβολή, όπως π.χ. η σύνθεσή του «Γέννηση της Αφροδίτης» ή οι «Τέσσερις Έποχές» κ.λ.π. και τέλος συναντούμε την εργασία του Παπαδημητρίου σε καθαρά γλυπτικές δημιουργίες, προτομές ή ανάγλυφα όπου με πολλή τόλμη και επιτυχία δοκιμάζει επάνω τους πολλές φορές το σμάλτο ή το χρώμα προσπαθώντας να επαναβιώσει μιά πανάρχαιη αντίληψη της «Ελληνοκλασικής Γλυπτικής».

Άγγελος Δόξας

1) Φαγεντιανά άνδοδοχεΐα διακοσμημένα επί τοῦ ὑαλῶματος με σμάλτα.—Glazed vases with decorative designs.—Pots de fleurs en faïence décorés de smalte.—Fayenceblumenvasen, auf der Glasierung mit Emaillierungen verziert.

2) Ζωόμορφα φαγεντιανά άνδοδοχεΐα, διακοσμημένα επί τοῦ ὑαλῶματος διά σμάλτων.—Glazed and decorated vases in the forms of animals.—Pots de fleurs en faïence, sous forme d'animaux, décorés de smalte.—Fayenceblumenvasen in Tiergestalt, auf der Glasierung mit Emaillierungen verziert.

3) Φαγεντιανά άνδοδοχεΐα διακοσμημένα διά σμάλτων επί τοῦ ὑαλῶματος.—Glazed vases with decorative designs.—Pots de fleurs en faïence décorés de smalte.—Fayenceblumenvasen, auf der Glasierung mit Emaillierungen verziert.