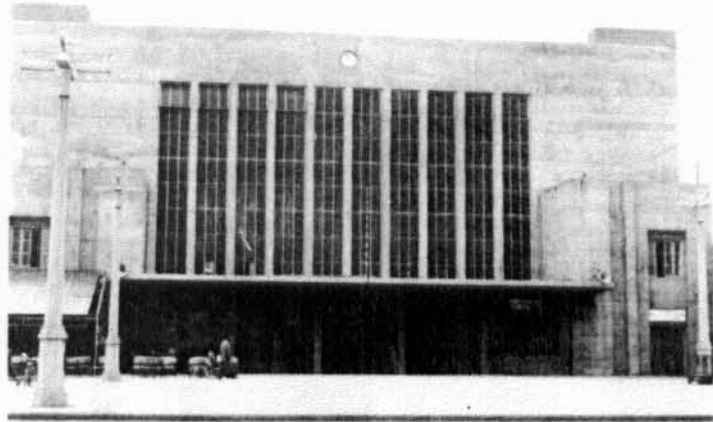


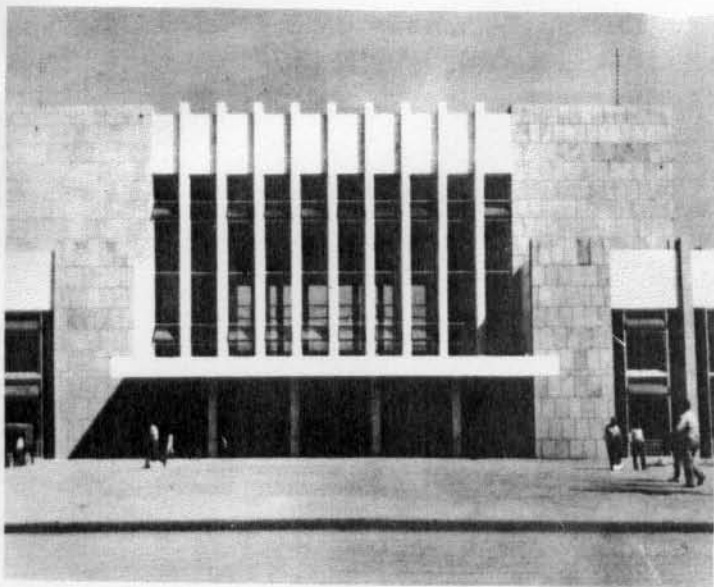
# ΑΝΑΜΟΡΦΩΣΙΣ ΣΙΔΗΡΟΔΡΟΜΙΚΟΥ ΣΤΑΘΜΟΥ ΘΕΣΣΑΛΟΝΙΚΗΣ

ΑΡΧΙΤΕΚΤΟΝΕΙΣ: Σ. ΜΟΛΦΕΣΗΣ, Θ. ΠΑΠΑΓΙΑΝΝΗΣ



Αρχική κατάσταση του οικηματος, το 1958.— The building as was in 1958.—  
Etat premier de l'habitation, en 1958.— Früherer Zustand der Bau bis 1958.

Η σημερινή διαμόρφωσις.— The building as stands to-  
day — La reformation actuelle.— Die heutige Gestaltung.



Το κτήριο επιβατών του νέου σιδηροδρομικού σταθμού Θεσσαλονίκης μελετήθηκε για πρώτη φορά πριν από τον πόλεμο. Η αρχική ιδέα οφείλεται στο Γερμανό αρχιτέκτονα Kleinschmidt, που πήρε το πρώτο βραβείο στο σχετικό διεθνή διαγωνισμό. Μεταγενέστερα «δούλεψαν» τα σχέδια κατασκευής και άλλοι αρχιτέκτονες.

Όταν σταμάτησαν οι εργασίες ανέγερσως, λόγω του πολέμου, είχε κατασκευασθῆ μόνο ὁ σκελετός του κεντρικού χώλλ από ὀπλισμένο σκυρόδεμα. Τὸ κτήριο βομβαρδίστηκε, ἀλλὰ χωρίς νά ὑποστῆ μεγάλες ζημιές. Παρέμεινε δὲ στήν κατάστασι τοῦ γιαιουῦ γιά δύο σχεδόν δεκαετίες.

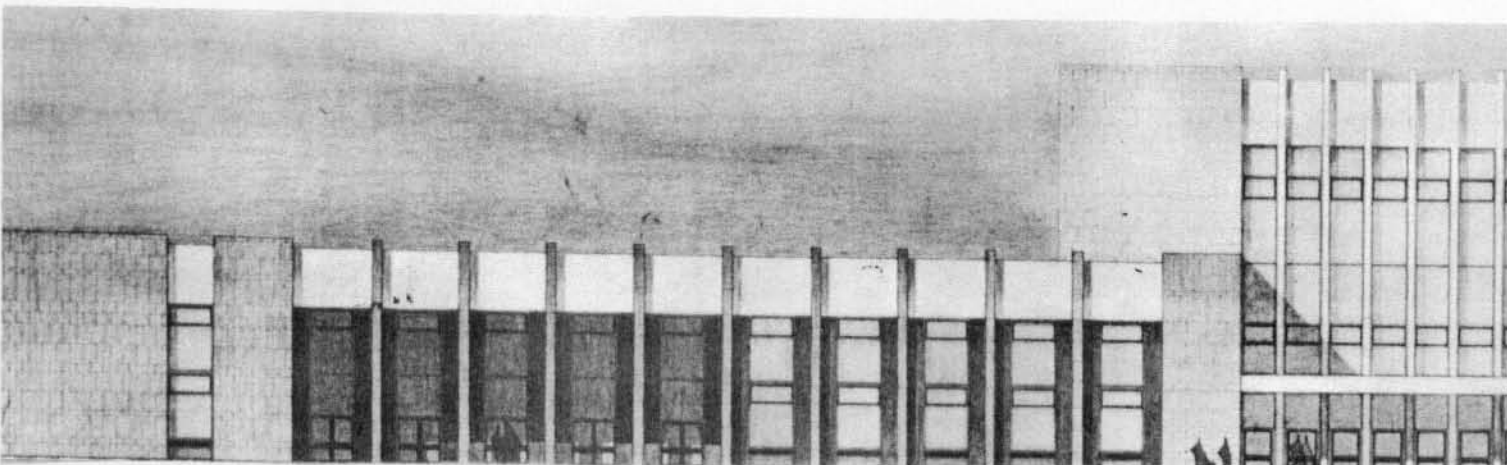
Τὸ 1958 ἀνετέθη στοὺς ἀρχιτέκτονες Σ. Μολφέση καὶ Θ. Παπαγιάννη ἡ ἀναμόρφωσι τῆς ἀρχικῆς μελέτης, καὶ ἡ ἀρχιτεκτονικὴ ἐπίβλεψη τῶν ἐργασιῶν. Ἡ στατικὴ μελέτη καὶ ἡ οἰκονομοτεχνικὴ ἐπίβλεψη ἐγίνε ἀπὸ τίς τεχνικὲς ὑπηρεσίεσ τῶν Σ.Ε.Κ. Τὸ οἰκοδομικὸ μέρος τῶν ἐργασιῶν ἀπεπερατώθη τὸν Σεπτέμβριον τοῦ 1961 καὶ ὁ Σταθμὸς παρεδόθη σὲ χρῆσι τὸ ἴδιο ἔτος.

Ὑπολείπεται ἡ ἐσωτερικὴ διακόσμησι καὶ ἐπίπλωσι, ποὺ ἤδη συμπληρῶνεται, καθὼς καὶ ἡ διαμόρφωσι τῆς γύρω περιοχῆς.

Βασικὴ ἐπίδιωξι τῶν ἀρχιτεκτόνων ὑπῆρξε ἡ προσπάθεια ἐντάξεωσ τοῦ ὑπάρχοντοσ κεντρικοῦ σκελετοῦ με τίς νέεσ πτέρυγεσ καὶ ἡ ἐπίτευξι μιᾶσ καθαρῆσ συγχρονου μορφῆσ, ποὺ νά ἀρμόζη σὲ μέγεθοσ καὶ τῆ σοβαρότητα τοῦ οἰκοδομηματοσ.

Ὁ σκελετόσ τοῦ κτηριοῦ εἶναι ἀπὸ ὀπλισμένο σκυρόδεμα. Οἱ συμπαγεῖσ ἐπιφάνειεσ ἐπενδύθηκαν με μάρμαρα Καπανδριτίου, λευκὸ Διονύσου καὶ μαῦρο Βυτινῆσ. Τὰ κουφώματα εἶναι ὀλα ἀπὸ ἀλουμίνιο. Οἱ ὑαλοθύρεσ, ἐσωτερικά καὶ ἐξωτερικά ἀπὸ ἀλουμίνιο με χειρολαβέσ ἀπὸ τὴν ραμποτέ. Τὰ γκισὲ ἀπὸ μαῦρο καὶ κόκκινο μάρμαρο, ἀλουμίνιο καὶ κρυσταλλὰ ἀθραυστα Securit. Οἱ ἐσωτερικέσ ἐπιφάνειεσ ἔχουν ἀπλῶσ ἐπιχρισθῆ, προκειμένου νά συμπληρωθῆ μελλοντικά ἡ ἐσωτερικὴ διακόσμησι τοῦ κτηριοῦ.

Μακέττα προσώψεωσ.— Model of the facade.—  
Maquette de la façade.— Fassaden-Makette.





Πρόσψη κεντρικό τμήματος.— Facade on main building.— Fa-  
 cade du département central. — Vorderseite des zentralen Traktes

Κάτωψις.— Plan.—  
 Plan.— Grundriss.

