

Γραφεία - Καταστήματα, Λεμεσός Offices & Stores, Limassol

Αρχιτέκτονες και Μηχανικοί: Φ. Κολακίδης και Συνεταίροι
Architects and Engineers: Colakides Associates



2



1



3

1. Μερική όψη
2. Χώρος Γραφείων επί μεσοπατώμα
3. Έσωτερικόν
4. Κατώφεις: Ισογείου (Κατω), μεσοπατώματος

1. Part view
2. Offices in mezzanine floor
3. Interior
4. Ground floor plan mezzanine floor plan

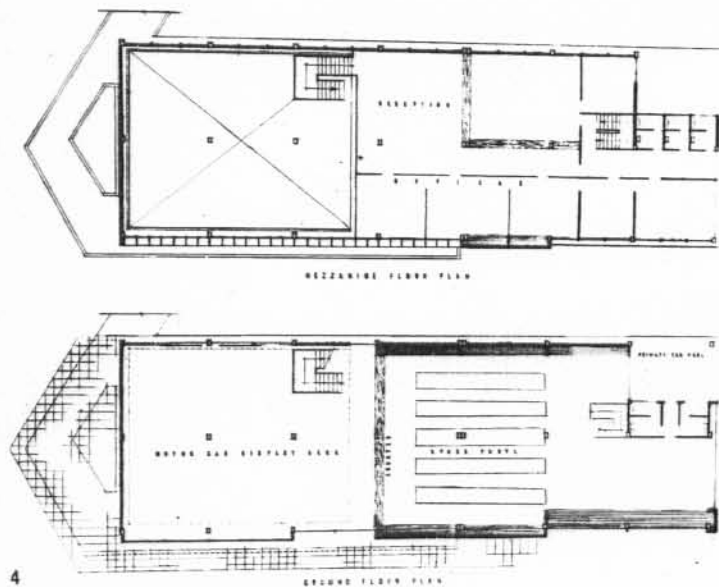
Η οικοδομή αποτελεί το κύριον κτήριο ενός συγκροτήματος το όποιον περιλαμβάνει αποθήκας, γκαράζ και άλλους υπηρεσιακούς χώρους. Η οικοδομή αποτελείται εκ του Ισογείου με αίθουσα έκθεσης αυτοκινήτων και αποθήκας δια πωλήσεις εξαρτημάτων και του Α' όρους με τα γραφεία της διευθύνσεως και του προσωπικού. Μία ενδιαφέρουσα κλίμαξ με μπετόν άρμε και ελεύθερα σκαλοπατία εκ ξυλείας «ραόνι» οδηγεί προς τα γραφεία και προς ένα εσωτερικόν μπαλκόνι από όπου φαίνονται τα έκτεθειμένα αυτοκίνητα. Προθήκαι έξω αλουμινίου πλασιώνουν την αίθουσαν έκθεσης αυτοκινήτων από τας τρεις πλευράς, ενώ εις την άλλην άκρην του κτηρίου υπάρχουν μικρότερα προθήκαι δια εξαρτήματα και άλλα είδη.

Η κατασκευή είναι εκ σκελετού μπετόν άρμε με πλινθίνους τοίχους επιχρισμένους, πλην μερικόν εξ όρατων πλινθόν οι όποιοι με τό έρυθρόν χρώμα των δίδουν μίαν ενδιαφέρουσαν αντίθεση εις την εξωτερικήν όψιν της οικοδομής.

Η απλότης του σχεδίου και η άνεσις των χώρων συντελούν εις την καλήν κυκλοφορίαν ή όποια και έπιτεύχθη.

Η οικοδομή εύρίσκειται επί τριών δρομών ή τέταρτην πλευρά αυτής άνογει προς ιδιωτικόν στοάν, ή όποια ένωσει την οικοδομήν μετά των υπόλοιπων κτηρίων του συγκροτήματος.

Ίδιοκτῆται: Ν. Δ. Σολομωνίδης και Σία Λτδ.



4

The building is the central unit of a group comprising storage rooms, garage and other auxiliary spaces. The ground floor contains display rooms for automobiles and ranges for the sale of spare parts. Offices of administration and personnel are on the first floor. An interesting staircase of concrete and exposed steps of mahogany leads to the offices and to a recessed balcony where automobiles are on display. On all three sides of the display rooms are cases of aluminium and there are smaller cases

for the display of spare parts at the far end of the building. The structure is of concrete with masonry. Some of the tiles are unpainted and exposed thus offering a contrast to the front of the building. The simplicity of the plan and the ample spaces permit a comfortable circulation. The building fronts on three streets and the fourth side opens up to a private arcade, which connects the main building with the other buildings of the group.