

**Η 'συμπαγής πόλη' ως μοντέλο αστικής ανάπτυξης και οι προοπτικές εφαρμογής του στην Ελλάδα :**  
το πρόγραμμα Ρυθμιστικών Σχεδίων των μεσαίων αστικών κέντρων

**Αννα Αρβανιτάκη**, αρχιτέκτων, πολεοδόμος-χωροτάκτης, ΥΠΕΚΑ,  
Συντονίστρια Ρυθμιστικών Σχεδίων

**Μόνικα Θέμου**, πολιτικός μηχανικός– συγκοινωνιολόγος, ΥΠΕΚΑ,  
Ομάδα Ρυθμιστικών Σχεδίων

**Βασίλης Γκέκας**, αρχιτέκτων – πολεοδόμος, ΥΠΕΚΑ, Ομάδα  
Ρυθμιστικών Σχεδίων

## **Η πολιτική της συμπαγούς πόλης στην Ελλάδα και οι προοπτικές εφαρμογής : το Γενικό Πλαίσιο Χωροταξίας, τα Ρυθμιστικά των μεσαίων πόλεων.**

- Γενικά

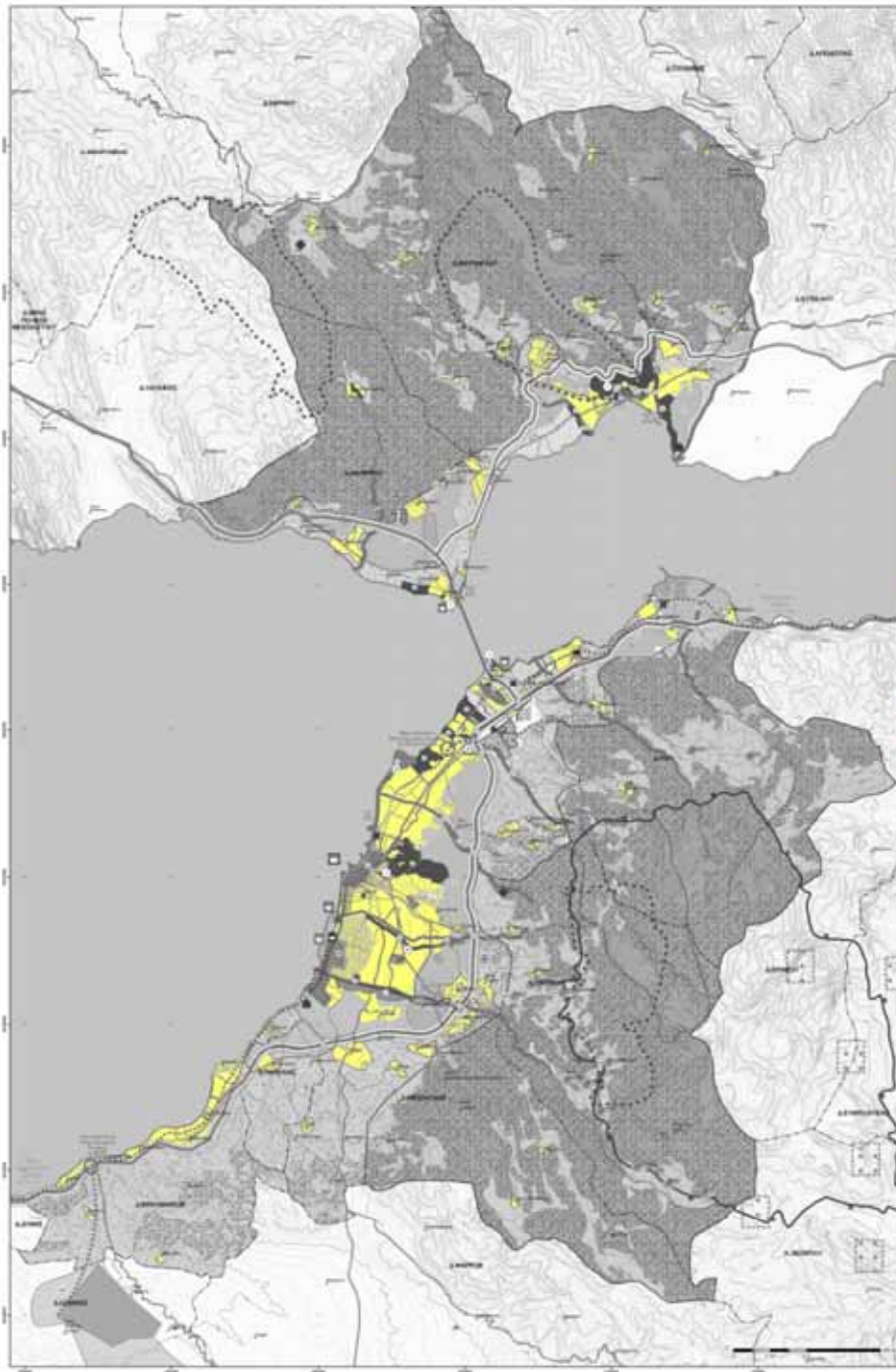
Στο ελληνικό θεσμικό πλαίσιο η αρχή της συμπαγούς πόλης εισάγεται με το πρόσφατα εγκεκριμένο Γενικό Πλαίσιο Χωροταξίας και Αειφόρου Ανάπτυξης :

(αυτό σημαίνει ότι η αρχή αυτή θα πρέπει να διέπει στο εξής και όλα τα επόμενα προς τα κάτω επίπεδα σχεδιασμού, δηλαδή τα Περιφερειακά Πλαίσια, τα Ρυθμιστικά, τα ΓΠΣ / ΣΧΟΟΑΠ κλπ)

- Τα Ρυθμιστικά Σχέδια (ΡΣ) του Ν. 2508/97

1. Πάτρα
2. Βόλος
3. Ιωάννινα
4. Λάρισα





### ΥΠΟΜΗΝΗΜΑ

<b>ΚΑΤΑΣΤΑΣΗ ΟΡΟΣ</b>	<b>ΚΑΤΑΣΤΑΣΗ ΤΟΠΟΓΡΑΦΙΑΣ</b>
<ul style="list-style-type: none"> <li>ΠΡΟΣΤΑΣΙΑ</li> <li>ΑΝΑΜΟΡΦΩΣΗ</li> </ul>	<ul style="list-style-type: none"> <li>ΣΤΑΘΕΡΟ</li> <li>ΕΠΙΤΡΕΠΟ</li> <li>ΑΝΑΜΟΡΦΩΣΙΜΟ</li> </ul>
<b>ΚΑΤΑΣΤΑΣΗ ΧΡΗΣΗΣ ΓΩΝΙΩΝ</b>	<b>ΚΑΤΑΣΤΑΣΗ ΧΡΗΣΗΣ ΟΡΟΣ</b>
<ul style="list-style-type: none"> <li>ΑΝΑΜΟΡΦΩΣΙΜΟ</li> <li>ΕΠΙΤΡΕΠΟ</li> <li>ΠΡΟΣΤΑΣΙΑ</li> </ul>	<ul style="list-style-type: none"> <li>ΑΝΑΜΟΡΦΩΣΙΜΟ</li> <li>ΕΠΙΤΡΕΠΟ</li> <li>ΠΡΟΣΤΑΣΙΑ</li> </ul>
<b>ΚΑΤΑΣΤΑΣΗ ΧΡΗΣΗΣ ΟΡΟΣ</b>	<b>ΚΑΤΑΣΤΑΣΗ ΧΡΗΣΗΣ ΟΡΟΣ</b>
<ul style="list-style-type: none"> <li>ΑΝΑΜΟΡΦΩΣΙΜΟ</li> <li>ΕΠΙΤΡΕΠΟ</li> <li>ΠΡΟΣΤΑΣΙΑ</li> </ul>	<ul style="list-style-type: none"> <li>ΑΝΑΜΟΡΦΩΣΙΜΟ</li> <li>ΕΠΙΤΡΕΠΟ</li> <li>ΠΡΟΣΤΑΣΙΑ</li> </ul>
<b>ΚΑΤΑΣΤΑΣΗ ΧΡΗΣΗΣ ΟΡΟΣ</b>	<b>ΚΑΤΑΣΤΑΣΗ ΧΡΗΣΗΣ ΟΡΟΣ</b>
<ul style="list-style-type: none"> <li>ΑΝΑΜΟΡΦΩΣΙΜΟ</li> <li>ΕΠΙΤΡΕΠΟ</li> <li>ΠΡΟΣΤΑΣΙΑ</li> </ul>	<ul style="list-style-type: none"> <li>ΑΝΑΜΟΡΦΩΣΙΜΟ</li> <li>ΕΠΙΤΡΕΠΟ</li> <li>ΠΡΟΣΤΑΣΙΑ</li> </ul>
<b>ΚΑΤΑΣΤΑΣΗ ΧΡΗΣΗΣ ΟΡΟΣ</b>	<b>ΚΑΤΑΣΤΑΣΗ ΧΡΗΣΗΣ ΟΡΟΣ</b>
<ul style="list-style-type: none"> <li>ΑΝΑΜΟΡΦΩΣΙΜΟ</li> <li>ΕΠΙΤΡΕΠΟ</li> <li>ΠΡΟΣΤΑΣΙΑ</li> </ul>	<ul style="list-style-type: none"> <li>ΑΝΑΜΟΡΦΩΣΙΜΟ</li> <li>ΕΠΙΤΡΕΠΟ</li> <li>ΠΡΟΣΤΑΣΙΑ</li> </ul>
<b>ΚΑΤΑΣΤΑΣΗ ΧΡΗΣΗΣ ΟΡΟΣ</b>	<b>ΚΑΤΑΣΤΑΣΗ ΧΡΗΣΗΣ ΟΡΟΣ</b>
<ul style="list-style-type: none"> <li>ΑΝΑΜΟΡΦΩΣΙΜΟ</li> <li>ΕΠΙΤΡΕΠΟ</li> <li>ΠΡΟΣΤΑΣΙΑ</li> </ul>	<ul style="list-style-type: none"> <li>ΑΝΑΜΟΡΦΩΣΙΜΟ</li> <li>ΕΠΙΤΡΕΠΟ</li> <li>ΠΡΟΣΤΑΣΙΑ</li> </ul>
<b>ΚΑΤΑΣΤΑΣΗ ΧΡΗΣΗΣ ΟΡΟΣ</b>	<b>ΚΑΤΑΣΤΑΣΗ ΧΡΗΣΗΣ ΟΡΟΣ</b>
<ul style="list-style-type: none"> <li>ΑΝΑΜΟΡΦΩΣΙΜΟ</li> <li>ΕΠΙΤΡΕΠΟ</li> <li>ΠΡΟΣΤΑΣΙΑ</li> </ul>	<ul style="list-style-type: none"> <li>ΑΝΑΜΟΡΦΩΣΙΜΟ</li> <li>ΕΠΙΤΡΕΠΟ</li> <li>ΠΡΟΣΤΑΣΙΑ</li> </ul>
<b>ΚΑΤΑΣΤΑΣΗ ΧΡΗΣΗΣ ΟΡΟΣ</b>	<b>ΚΑΤΑΣΤΑΣΗ ΧΡΗΣΗΣ ΟΡΟΣ</b>
<ul style="list-style-type: none"> <li>ΑΝΑΜΟΡΦΩΣΙΜΟ</li> <li>ΕΠΙΤΡΕΠΟ</li> <li>ΠΡΟΣΤΑΣΙΑ</li> </ul>	<ul style="list-style-type: none"> <li>ΑΝΑΜΟΡΦΩΣΙΜΟ</li> <li>ΕΠΙΤΡΕΠΟ</li> <li>ΠΡΟΣΤΑΣΙΑ</li> </ul>

ΥΠΟΥΡΓΕΙΟ  
ΔΕΥΤΕΡΗΣ ΠΟΛΙΤΙΚΗΣ  
ΣΧΕΔΙΑΣΜΟΥ

ΕΥΡΩΠΑΪΚΟ ΣΧΕΔΙΟ ΚΑΙ ΠΡΟΓΡΑΜΜΑ  
ΠΡΟΣΤΑΣΙΑΣ ΠΕΡΙΒΑΛΛΟΝΤΟΣ ΟΙΚΙΣΤΙΚΟΥ  
ΣΥΓΚΡΟΤΗΜΑΤΟΣ ΠΑΤΡΑΣ

**Β' ΦΑΣΗ**

ΠΡΟΤΑΣΗ ΑΦΗΣ ΣΑΡΤΗ  
**B.1**

ΚΛΙΜΑΚΑ 1:5000

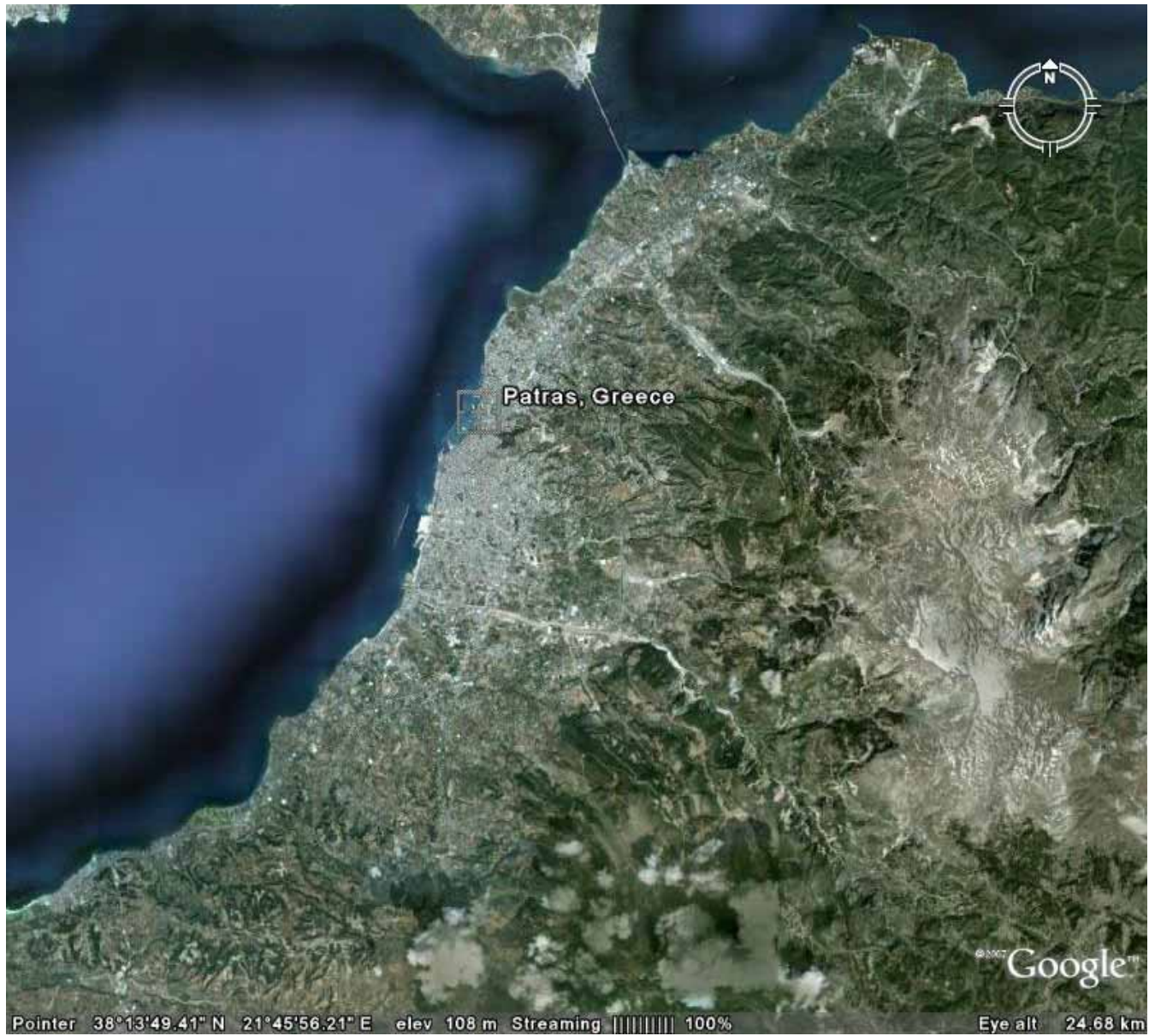
ΑΝΑΘΕΣΗ  
**Scorpio**

ΕΥΡΩΠΕΙΟ  
ΣΥΝΕΡΓΟΤΗΣ

ΒΕΡΟΝΗ

ΣΕΠΤΕΜΒΡΙΟΣ 2009





Patras, Greece

© 2007 Google™

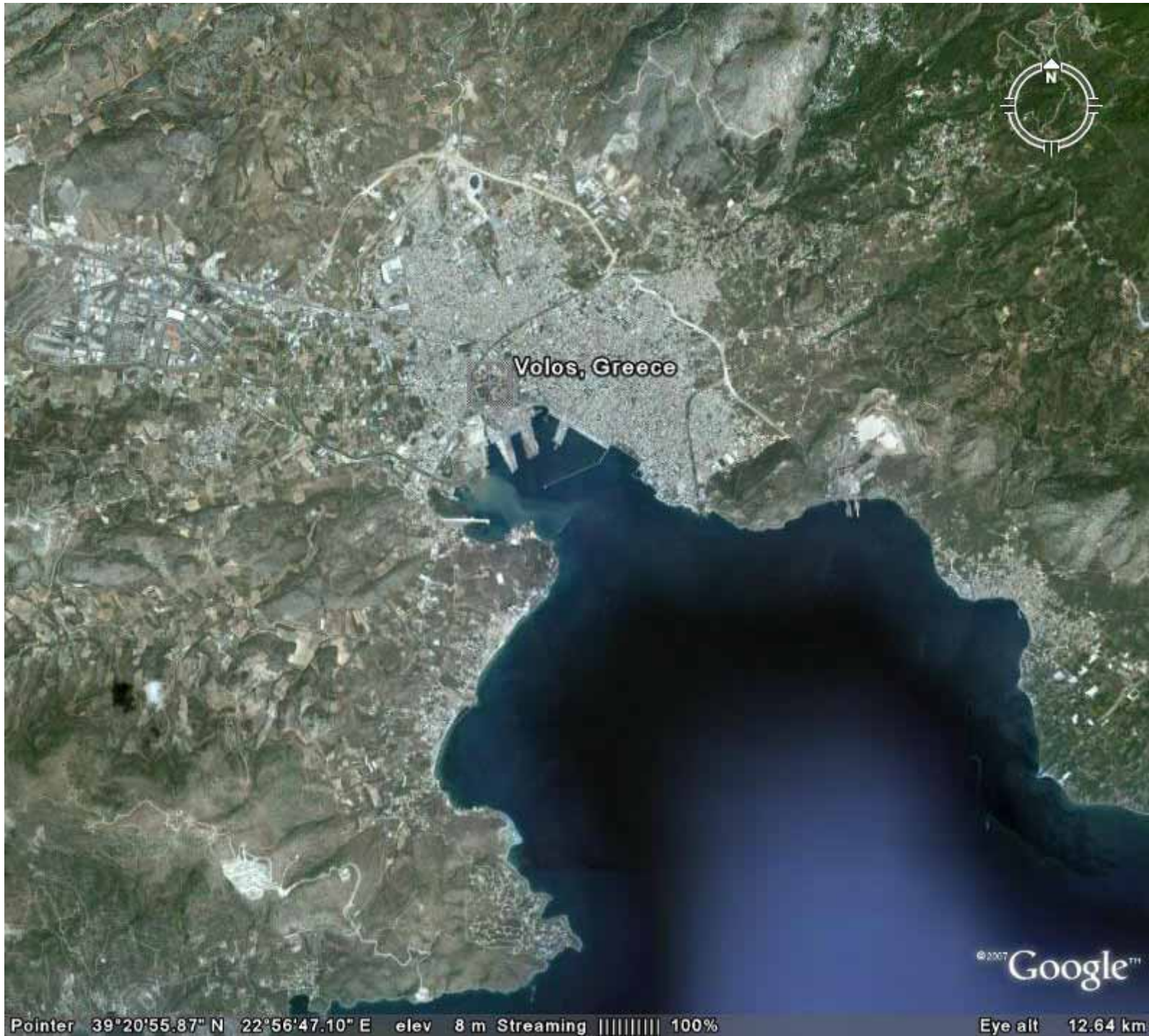
Pointer 38°13'49.41" N 21°45'56.21" E elev 108 m Streaming 100%

Eye alt 24.68 km









Volos, Greece

© 2007 Google™

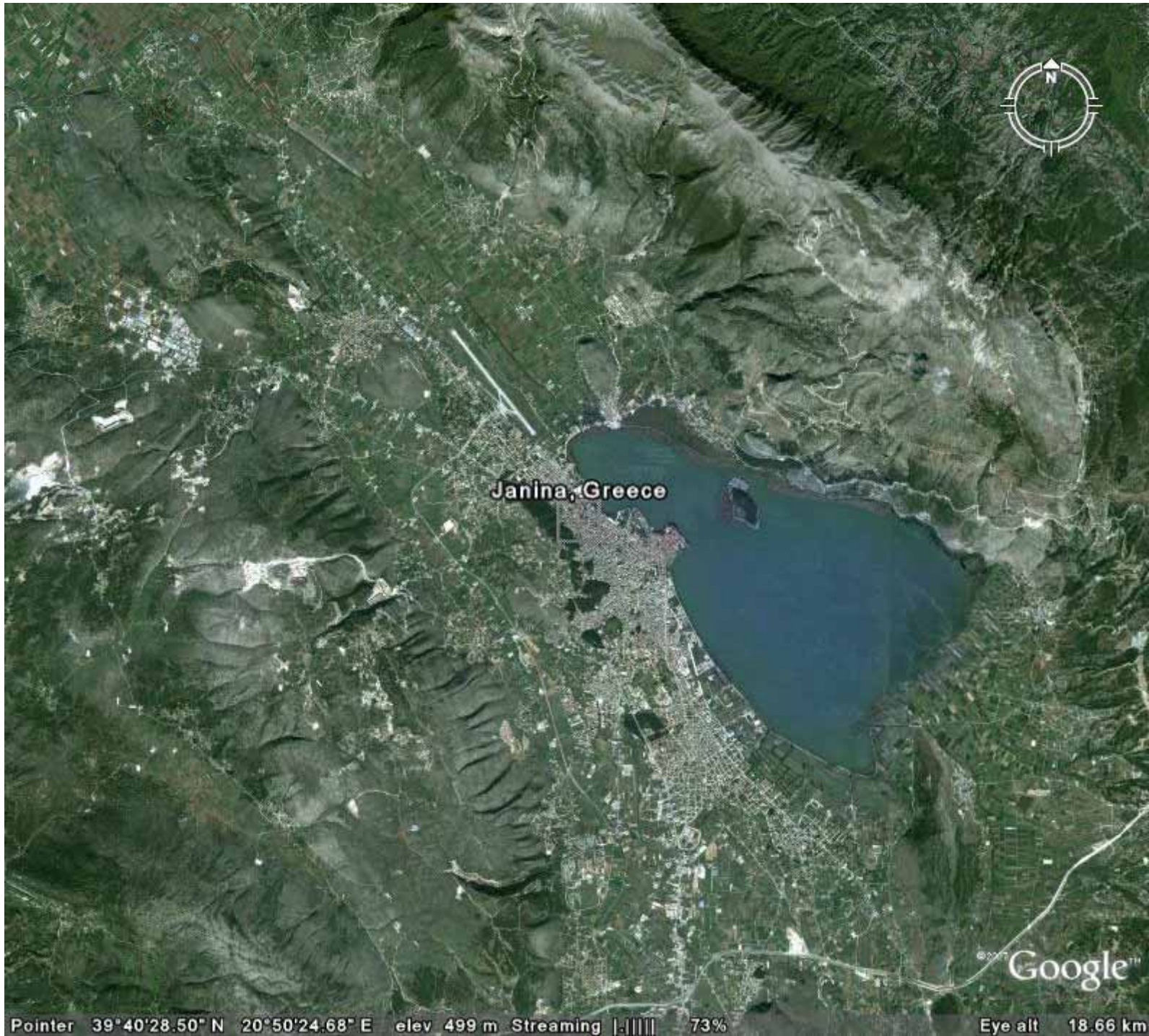
Pointer 39°20'55.87" N 22°56'47.10" E elev 8 m Streaming ||||| 100%

Eye alt 12.64 km







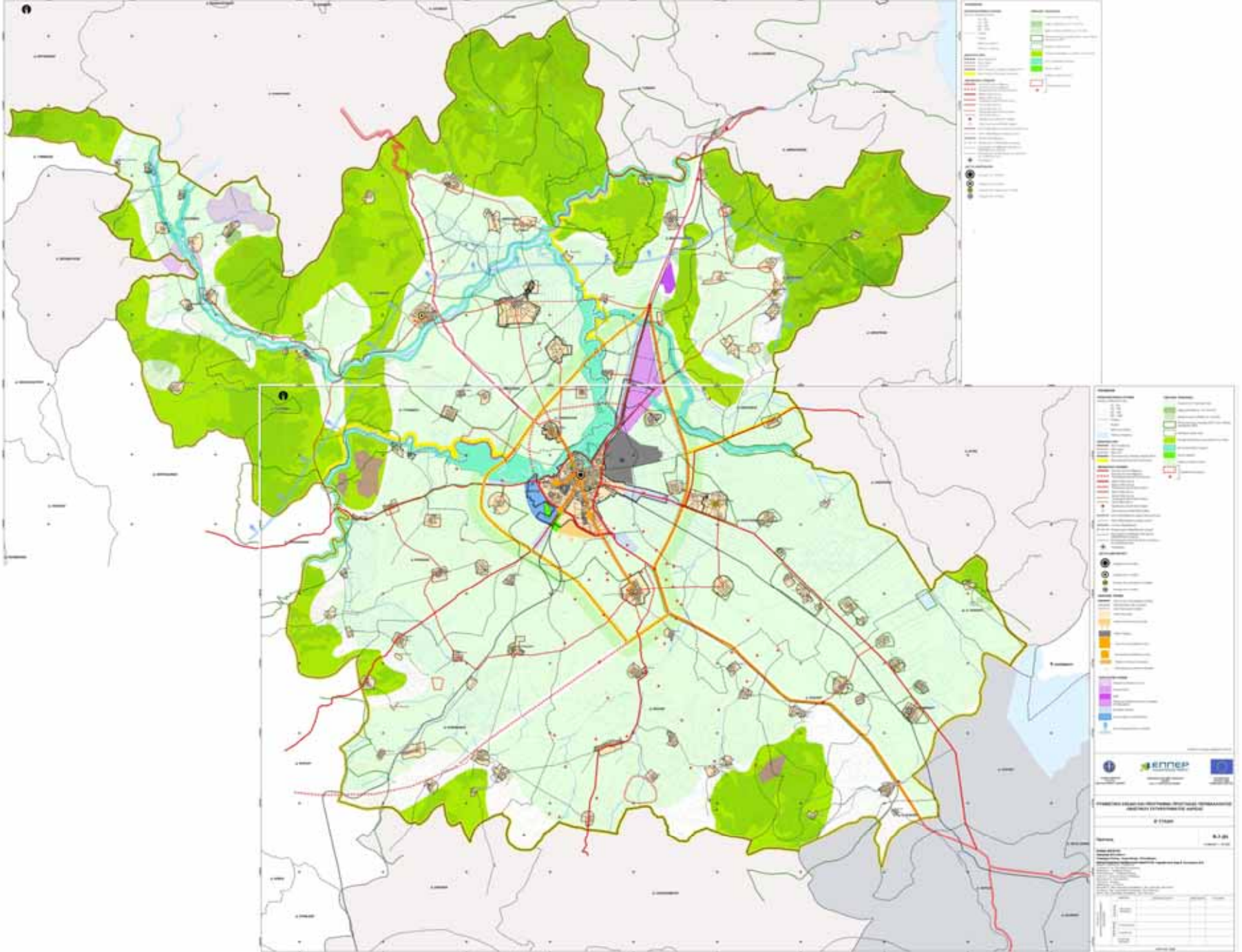


Janina, Greece

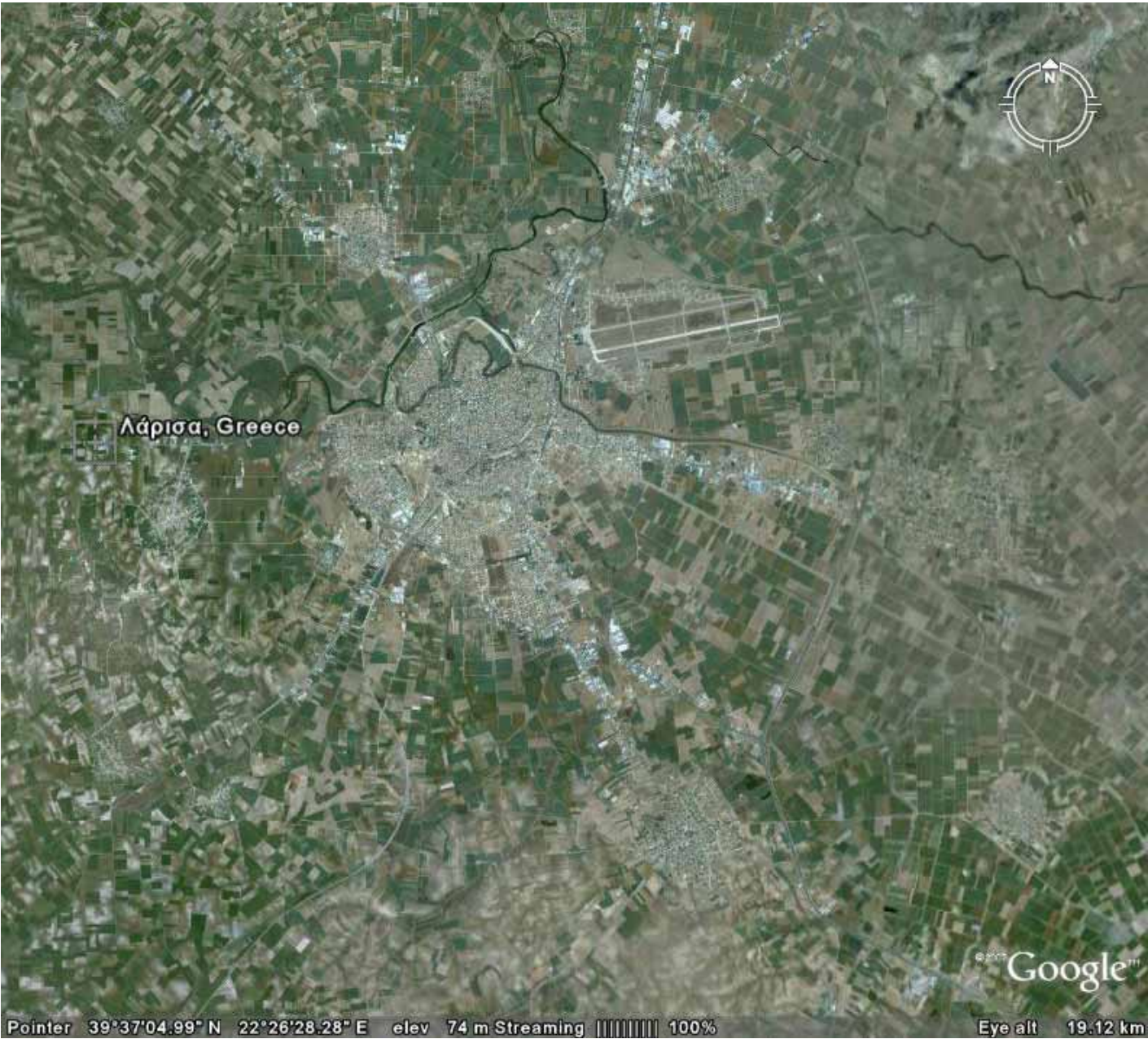
© 2017 Google™

Pointer 39°40'28.50" N 20°50'24.68" E elev 499 m Streaming |■■■■| 73% Eye alt 18.66 km









Λάρισσα, Greece



Google

Pointer 39°37'04.99" N 22°26'28.28" E elev 74 m Streaming 100% Eye alt 19.12 km

## Συμπερασματικά :

Και οι 4 μελέτες έχουν υιοθετήσει την αρχή της συμπαγούς πόλης - στο μέτρο βέβαια του εκάστοτε δυνατού - προτείνοντας μέτρα και πολιτικές που θα τείνουν να 'κρατήσουν' την πόλη σαν διακριτή οντότητα και να αναχαιτίσουν την άκριτη διάχυση αστικών χρήσεων στην ύπαιθρο.

Αρα, όπως συχνά στη χώρα μας, μελέτες καλές έχουμε. Το ερώτημα είναι :

- έχουμε συναίνεση; έχουν γίνει οι αναγκαίες, ουσιαστικές συμμετοχικές διαδικασίες που θα επαληθεύσουν και πιστοποιήσουν τα ευρήματα και κυρίως τις προτάσεις της μελέτης ;
- έχουμε (ή μπορούμε να έχουμε) παράλληλα μέτρα και πολιτικές που θα συνδράμουν τους στόχους της πολεοδομικής πολιτικής ;
- Έχουμε, στο επίπεδο του καθ' ύλην αρμόδιου φορέα δηλ. του νυν ΥΠΕΚΑ, ένα διακριτικό διοικητικό υποκείμενο άσκησης αστικών πολιτικών, που θα είναι σε θέση να επισπεύδει και συντονίζει όλα τα παραπάνω ;

Ας επιφυλαχθούμε να απαντήσουμε και ας δώσουμε την ευχέρεια στη νέα ηγεσία του νεοσύστατου ΥΠΕΚΑ να δώσει δείγμα γραφής. Οι προγραμματικές και λοιπές δηλώσεις της Υπουργού άλλωστε δεν μπορούν να γίνουν δεκτές παρά με αισιοδοξία ....