

ΕΛΛΗΝΙΚΗ ΤΕΧΝΙΚΗ ΚΙΝΗΣΙΣ

ΕΚΤΕΛΕΣΘΕΙΣΑΙ ΕΡΓΑΣΙΑΙ ΚΑΤΑ ΤΑ ΟΙΚΟΝ. ΕΤΗ 1934—36 ΠΑΡΑ ΤΗΣ ΤΕΧΝ. ΥΠΗΡΕΣΙΑΣ ΤΟΥ ΥΠΟΥΡΓΕΙΟΥ ΚΡΑΤΙΚΗΣ ΥΓΙΕΙΝΗΣ ΚΑΙ ΑΝΤΙΛΗΨΕΩΣ

Υπό Γ. ΜΠΕΡΣΗ, Προϊσταμένου τῆς αὐτῆς Ὑπηρεσίας,
Ἐπιθεωρητοῦ Δ. Ἔργων.

Τὸ Ὑπουργεῖον Κρατικῆς Ὑγιεινῆς καὶ Ἀντιλήψεως ἀνήγειρε κατὰ τὸ χρονικὸν διάστημα τῶν δύο τελευταίων οἰκ. ἐτῶν 1934—35 καὶ 1935—36 ἐν Ἀθήναις καὶ Πειραιεῖ, δύο χιλιάδας διακοσίας δέκα ὀκτῶ (2218) κατοικίας, εἰς δὲ τὰς ἐπαρχίας χιλίας πενήκοντα ἐπτὰ κατοικίας, ἧτοι ἐν συνόλῳ 3275, πρὸς στέγασιν ἰσαριθμῶν προσφυγικῶν οἰκογενειῶν,

δαπανῆσαν ἐν ὄλῳ ἑκατὸν τριάκοντα ἑκατομμύρια ἐννεακοσίας τεσσαράκοντα πέντε χιλιάδας δραχμῶν. Εἰς τοὺς κάτωθι πίνακας ἐμφαίνεται ὁ ἀριθμὸς τῶν ἀνεγερθεῖσων κατοικιῶν εἰς τὰς διαφόρους περιοχὰς Ἀθηνῶν—Πειραιῶς καὶ Ἐπαρχίας, πλὴν τῶν Γεν. Διοικήσεων.



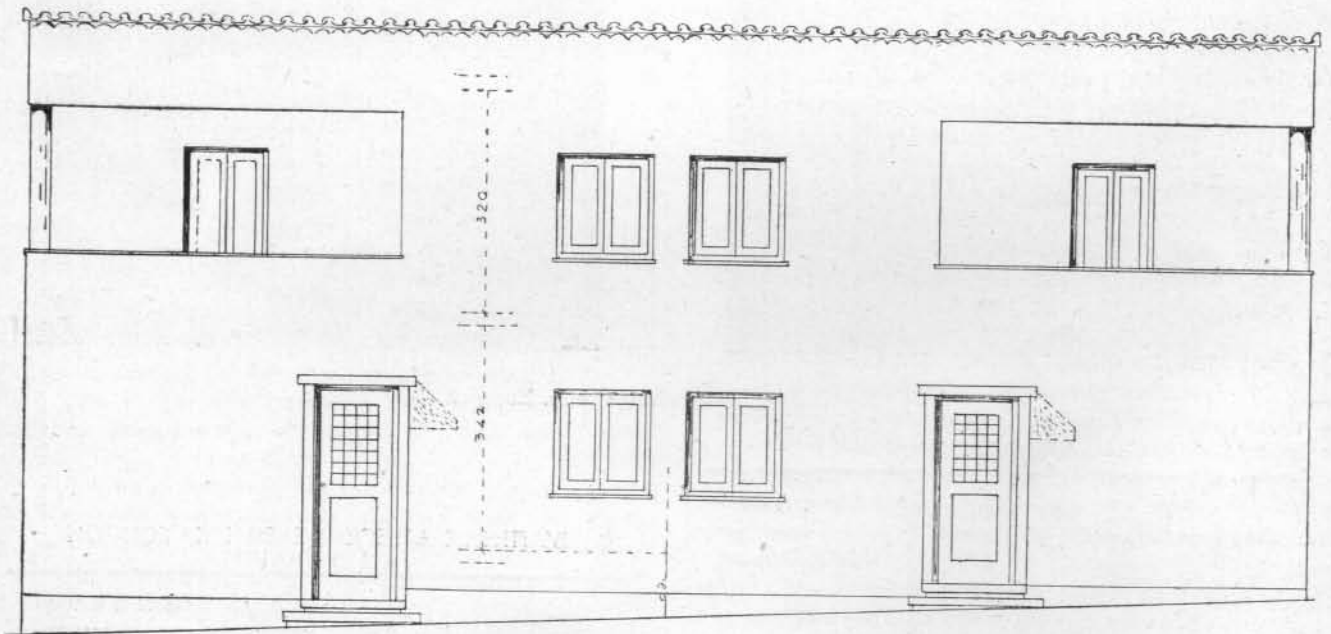
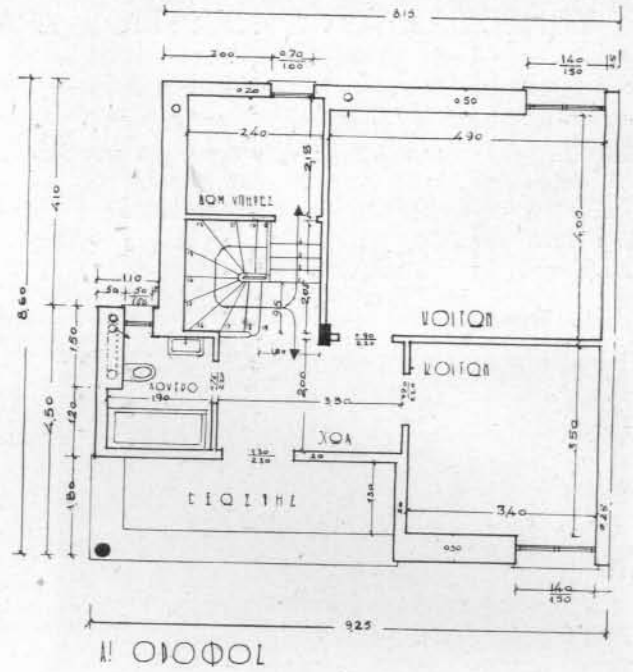
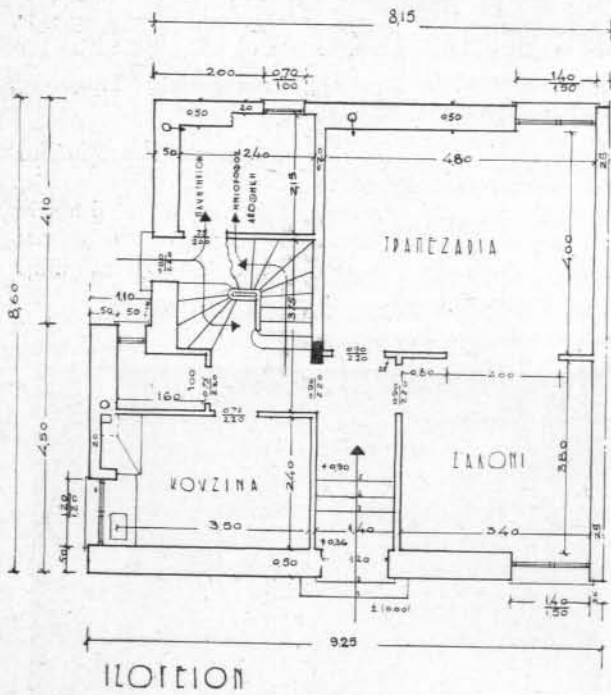
Συνοικισμὸς Κοσμετάτου, Λεωφ. Συγγροῦ.

Α'. ΠΙΝΑΞ ΑΝΕΓΕΡΘΕΙΣΩΝ ΚΑΤΟΙΚΙΩΝ ΕΝ ΑΘΗΝΑΙΣ

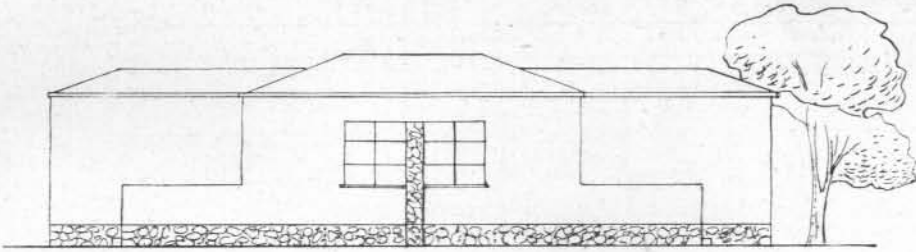
Θέσις ἀνεγέρσεως	Ἀριθμὸς κατοι- κιῶν	Δ α π ά ν η	
		Μερικὴ	ὀλική
1) Καλλιθέα	164	6 677.000	
2) Χαροκόπου	20	790.000	
3) Δουργούτι	43	2.185.000	
4) Διαβολόρεμμα	114	4.305.000	
5) Ἅγιος Σάββας	422	9.133.000	
6) Κατσαριανή	40	2.000.000	
7) Ἀπόλλων	11	151.000	
8) Περιστέρη	86	2.839.000	
9) Χαλάνδρι	62	2 454.000	
10) Λεωφ. Ἀλεξάνδρας	120	9.120.000	
11) " Συγγροῦ	53	9 540.000	
12) Στέγη Πατρίδος	60	3.586.000	
13) Τζιτζιφιές	64	2.500.000	
Σύνολον	1264	55.280.000	

Β'. ΠΙΝΑΞ ΑΝΕΓΕΡΘΕΙΣΩΝ ΚΑΤΟΙΚΙΩΝ ΕΝ ΠΕΙΡΑΙΕΙ

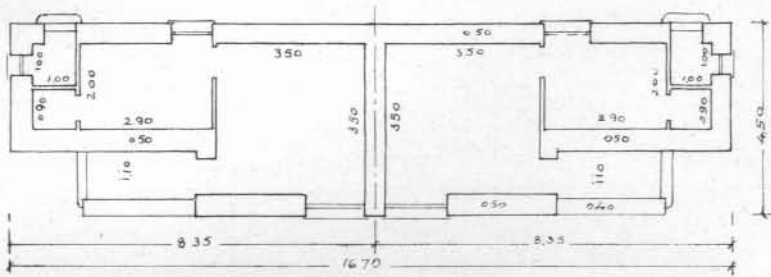
Θέσις ἀνεγέρσεως	Ἀριθμὸς κατοι- κιῶν	Δ α π ά ν η	
		Μερικὴ	ὀλική
1) Δραπετσώνα	246	12.327.000	
2) Ταμπούρια	120	3.719.000	
3) Ἄσπρα Χώματα	126	3.582.000	
4) Ἀνάστασις	64	2.039.000	
5) Κοκκινιά	398	19.785.000	
Σύνολον	954	41.452.000	



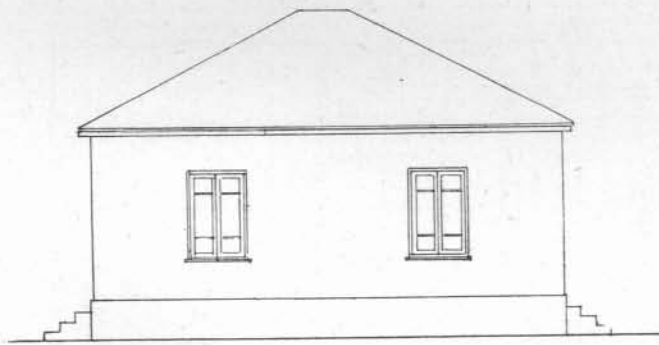
Τύπος διορόφου διπλοκατοικίας εφαρμοσθείς επί της λεωφόρου Συγγρού. Συνιοκισμός Κοσμετάτου. Δαπάνη 350.000. Έκτελεσις Β. Νικολάου, έργολήπτου Μηχανικού.



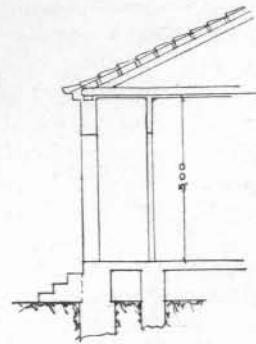
ΠΡΟΣΟΨΙΣ



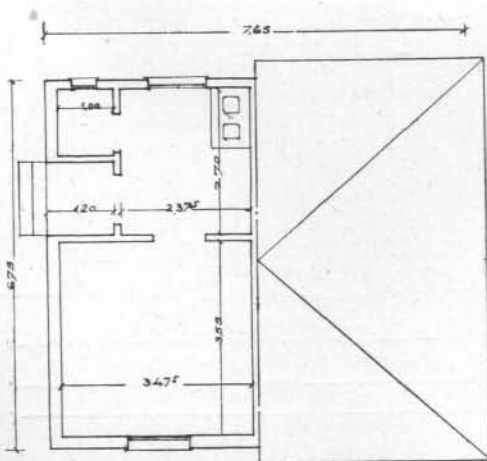
ΚΑΤΟΨΙΣ



ΠΡΟΣΟΨΙΣ

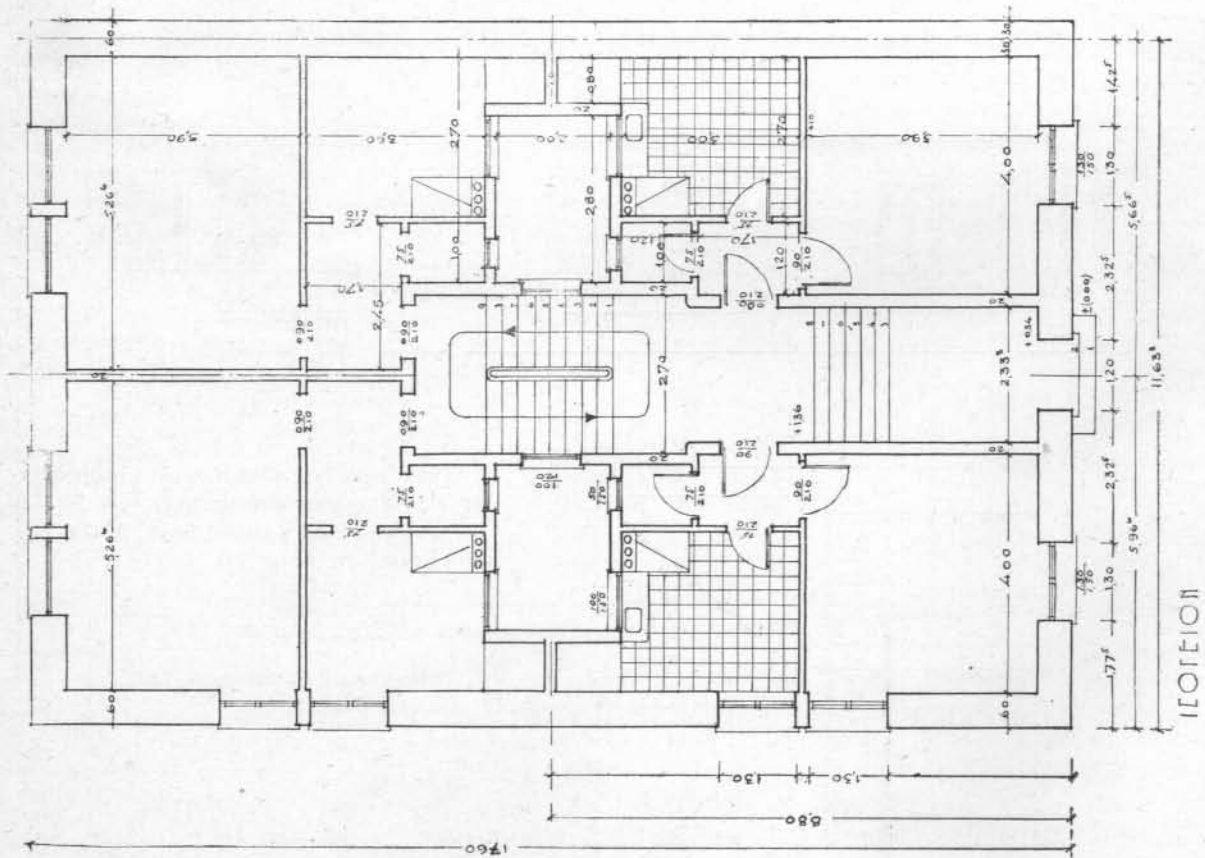
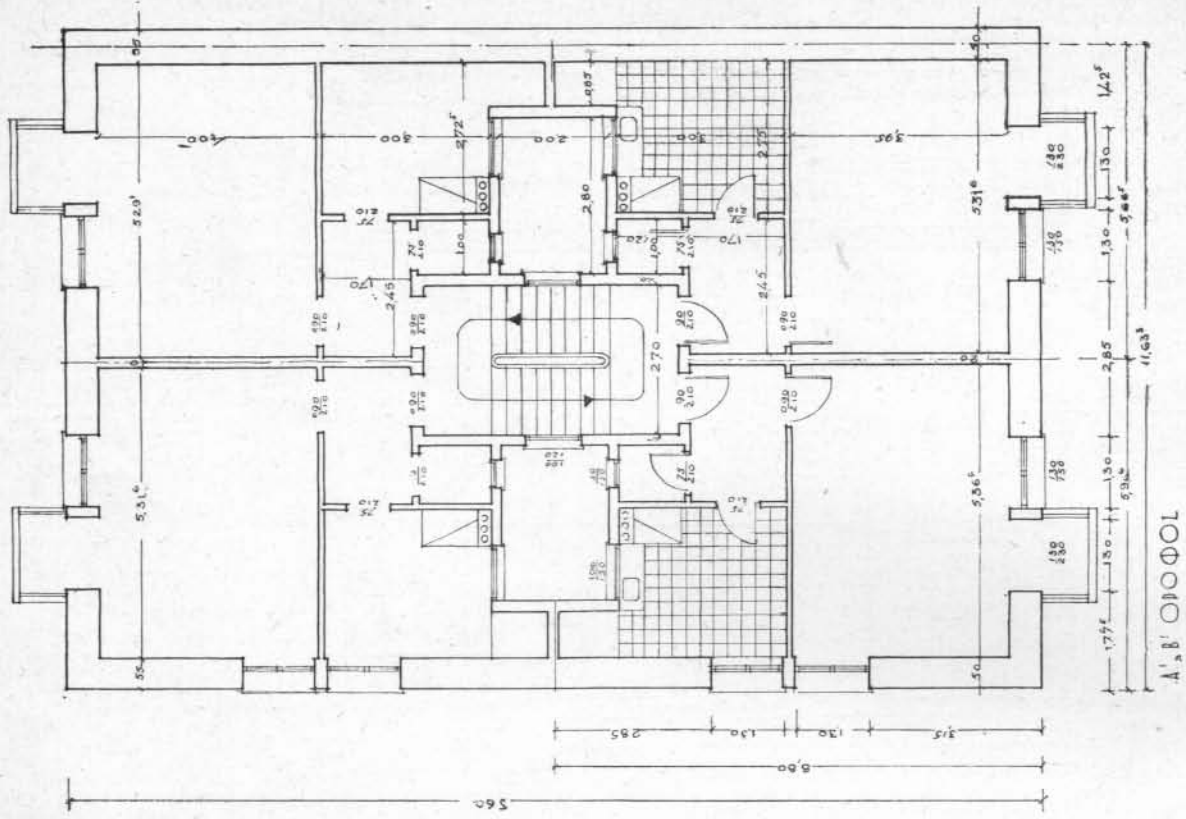


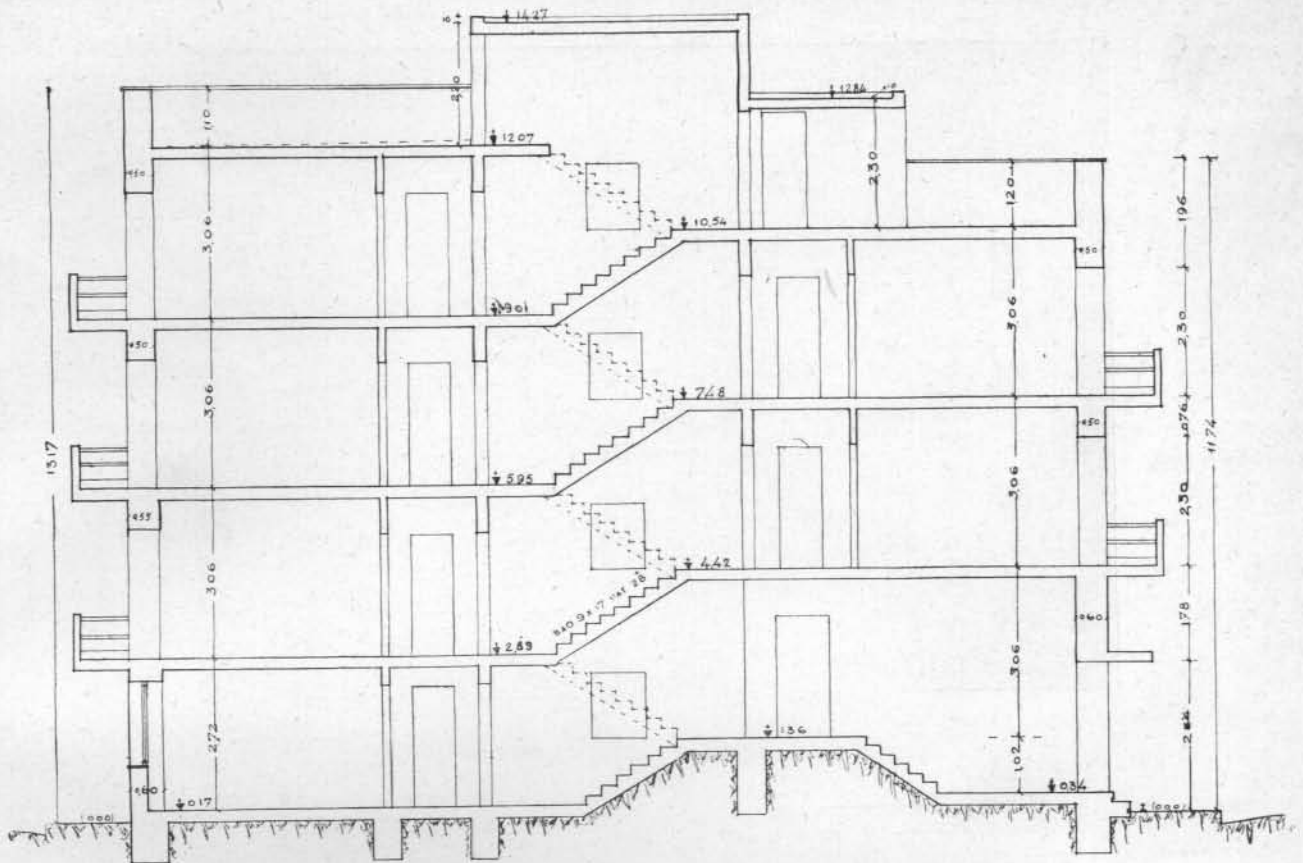
ΤΟΜΗ



ΚΑΤΟΨΙΣ

Τύποι μικρών διπλοκατοικιών εφαρμοσθέντες εις διαφόρους συνοικισμούς.
 Δαπάνη κατά μέσον ὄρον 30.000 δραχ. κατά κατοικίαν.





Κατόψεις και τομή πολυκατοικίας εκ 56 κατοικιών εφαρμοσθείς εις Δραπετσώνα του Πειραιώς. Δαπάνη 3.500.000 δραχ. Έκτέλεσις Ο. Πουσκουλού έργολήπτου αρχιτέκτονος

Γ. ΠΙΝΑΞ ΑΝΕΓΕΡΘΕΙΣΩΝ ΚΑΤΟΙΚΙΩΝ ΕΙΣ ΔΙΑΦΟΡΟΥΣ ΠΟΛΕΙΣ ΤΗΣ ΕΛΛΑΔΟΣ ΠΛΗΝ ΤΩΝ ΓΕΝΙΚΩΝ ΔΙΟΙΚΗΣΕΩΝ

Όνομασία Πόλεων	Αριθμός οικήμάτων	Δ α π ά ν η	
		Μερική	όλική
1) Πάτραι	80	2.605.000	
2) Κηφισσοχώρι	12	451.000	
3) Αγ. Κωνσταντίνος	14	469.000	
4) Στυλίσ	40	1.216.000	
5) Μεσολόγγι	32	1.129.000	
6) Αταλάντη	42	1.028.000	
7) Χαλκίς	60	1.872.000	
8) Βόλος	180	2.537.000	
9) Μυτιλήνη	183	6.822.000	
10) Ναύπακτος	28	1.095.000	
11) Αίδηψός	28	1.380.000	
12) Καλάμαι	30	882.000	
13) Ναύπλιον	50	1.875.000	
14) Αγρίνιον	26	1.040.000	
15) Χίος	32	1.032.000	
16) Σάμος	30	1.140.000	
17) Αίγιον	190	7.640.000	
Σύνολον	1057	34.213.000	

Έκ του ποσοῦ τῶν 130.945.000 δραχμῶν ἔδαπανήθησαν 65.477.000 διὰ τὴν κατασκευὴν 2218 μεμονωμένων οικήμάτων, μονοκατοικιῶν ἢ διπλοκατοικιῶν διαφόρων τύπων ὡς οἱ παρατιθέμενοι ἐξ ἑνὸς δωματίου μαγειρείου καὶ ἀποχωρητηρίου καὶ 64.468.000 διὰ

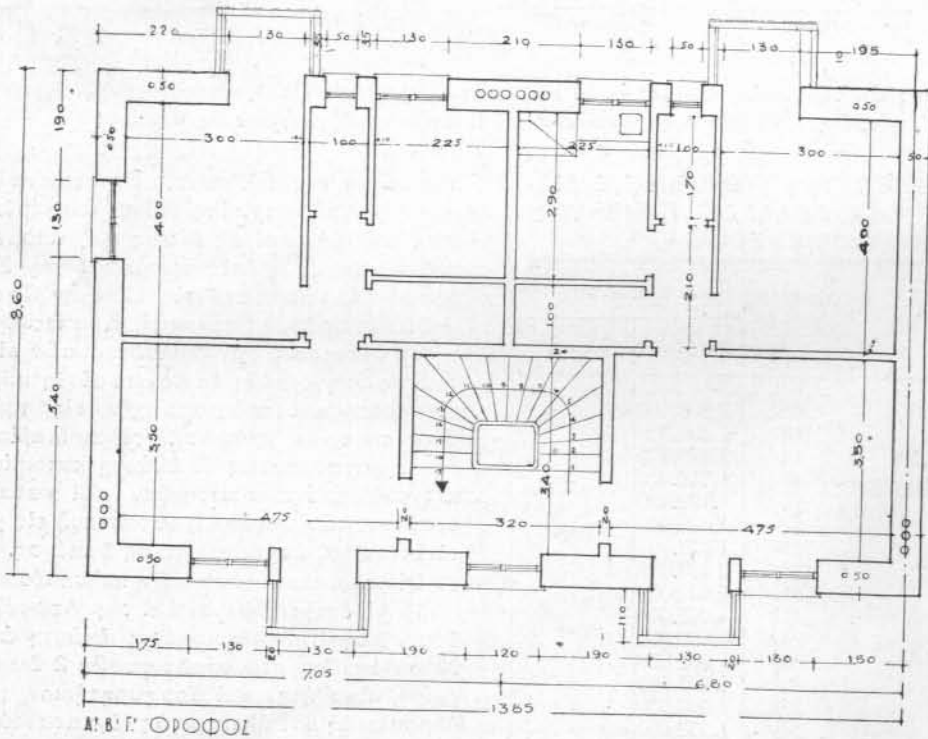
τὴν ἀνέγερσιν πολυκατοικιῶν περιλαμβανουσῶν ἐν συνόλῳ 1057 κατοικίας. Αὗται ἀνηγέρθησαν ἐν Ἀθήναις καὶ Πειραιεῖ εἰς θέσεις μὴ ἀπομεμακρυσμένας τοῦ κέντρου, ὡς ἐπὶ τῆς Λεωφόρου Συγγροῦ, Λεωφόρου Ἀλεξάνδρας, εἰς Στέγην Πατρίδος, Δουργούτι, Λεωφόρον Κοκκινιάς, Δραπετσώνα

Ἡ ἀνέγερσις τῶν πολυκατοικιῶν εἰς τὰς θέσεις ταύτας ὑπεγορεύθη ἐκ λόγων αἰσθητικῆς, οἰκονομίας οἰκοπέδων καὶ πρὸς παροχὴν εἰς τοὺς πρόσφυγας ἀνέσεων τινῶν πρὸς καλλιτέραν διαβίωσίν των, διὰ τῆς ἐγκαταστάσεως ἐν ἐκάστη κατοικίᾳ ὕδατος, ἠλεκτρικοῦ φωτός, πλυντηρίων καὶ κατασκευῆς πεζοδρομίων, τῶν ὁποίων ἡ κατασκευὴ εἰς μεμονωμένους οἰκίσκους θ' ἀπῆτει μεγάλας δαπάνας.

Οἱ κυριώτεροι τύποι τῶν πολυκατοικιῶν εἶναι :

1) Αἱ ἀνεγειρόμεναι ἐπὶ τῆς Λεωφόρου Ἀλεξάνδρας. Αὗται εἶναι τριόροφοι· ἐκάστη ἀποτελεῖται ἐκ 30 κατοικιῶν περιλαμβανουσῶν 2 δωματία, μαγειρεῖον, ἀποθήκην καὶ ἀποχωρητήριον μὲ ἰδιαιτέρας ὑδραυλικὰς καὶ ἠλεκτρικὰς ἐγκαταστάσεις. Τὸ κλιμακοστάσιον εἶναι κοινὸν ἀνὰ 6 κατοικίας τὸ δὲ πλυντήριον ἐπὶ τῆς ταράτσας τοῦ τελευταίου ὀρόφου κοινὸν ἀνὰ 3 κατοικίας. Δαπάνη ἐκάστης πολυκατοικίας δραχμαὶ δύο ἑκατομμύρια πεντακόσια χιλιάδες.

2) Αἱ ἀνεγερθεῖσαι ἐπὶ τῆς Λεωφόρου Κοκκινιάς ὡς καὶ εἰς θέσιν Δουργούτι. Αὗται εἶναι τριόροφοι μετὰ ἡμιὑπογείου, εἰς τὸ ὁποῖον ἐγένετο ἡ ἐγκατά-



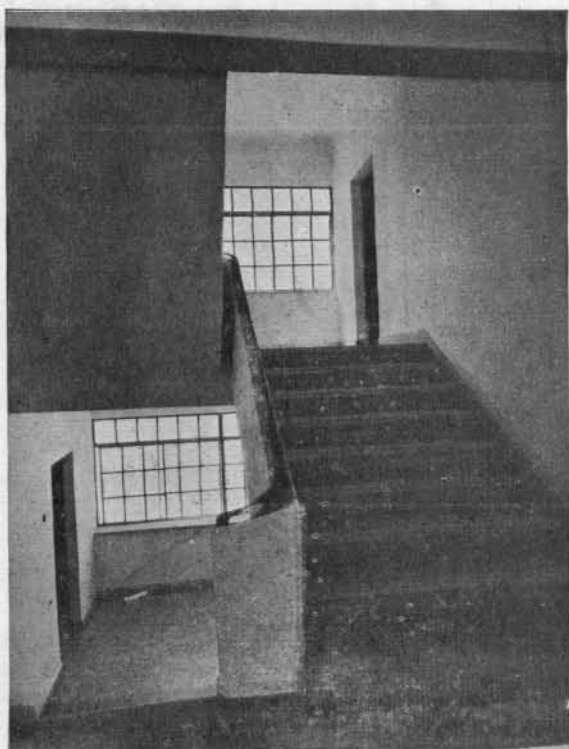
Τύπος τριορόφου πολυκατοικίας ἐκ 30 κατοικιῶν ἐφαρμοσθεῖς ἐπὶ τῆς λεωφόρου Ἀλεξάνδρας.
 Δαπάνη 2.500.000 δραχ. Ἐκτέλεσις Ο. Πουσκουλοῦ ἐργολήτου Ἀρχιτέκτονος.



Συγκρότημα πολυκατοικιών Κο-
ουδαλλού Κοκκινιάς
Έργολάβος Μηχανικός Σ. Δημη-
τριάδης.



Συγκρότημα πολυκατοικιών
Λ. 'Αλεξάνδρας ('Αμπελόκητοι)



Κλιμακοστάσιον τῶν ἄνω πολυκατοικιῶν

στασις τῶν πλυντηρίων—ένος δι' ἕξ οἰκογενείας. Ἐκάστη περιλαμβάνει 24 κατοικίας, ἐκ τῶν ὁποίων αἱ 12 με 2 δωμάτια, μαγειρεῖον καὶ ἀποχωρητήριον, αἱ δ' ἕτεραι 12, ἐξ ἑνὸς δωματίου, μαγειρείου καὶ ἀποχωρητηρίου. Αἱ ὑδραυλικαὶ καὶ ἠλεκτρικαὶ ἐγκαταστάσεις εἶναι ἰδιαίτεραι δι' ἑκάστην κατοικίαν. Τὸ κλιμακοστάσιον κοινὸν διὰ 12 κατοικίας. Δαπάνη ἑκάστης πολυκατοικίας ἕν ἑκατομμύριον ἑννεήκοντα τρεῖς χιλιάδες δραχμαί.

3) Αἱ ἀνεγερθεῖσαι ἐπὶ τῆς Λεωφόρου Συγγροῦ διόδροφοι διπλοκατοικίαι, ἑκάστη τῶν ὁποίων ἀπαρτίζεται ἐκ 4 κυρίων δωματίων, μαγειρείου χώλλ, δωματίου ὑπηρεσίας, ἀποθήκης, πλυντηρίου, λουτήρος, ἀποχωρητηρίου καὶ βεράντας μετὰ ἠλεκτρικῆς καὶ ὑδραυλικῆς ἐγκαταστάσεως. Δαπάνη ἑκάστης διπλοκατοικίας δραχμαί τριακόσαι πενήκοντα χιλιάδες.

Πλὴν τῶν ἀνωτέρω ἐργασιῶν στεγάσεως ἡ Τ. Ὑπὸ τοῦ Ὑπουργείου ἐμελέτησε καὶ ἐξετέλεσεν ἔργα ὁδοποιίας, ὑδρεύσεων, ὑπονόμεων γεφυρῶν καὶ ἐν γένει κοινῆς ὠφελείας, με δαπάνην πενήκοντα ἑκατομμυρίων δραχμῶν.

Ἐξέπνευσε μελέτας ἀγαθοεργῶν ἰδρυμάτων, ὀφθαλμοτροφείων, Νοσοκομείων κ.λ.π. Συνέταξεν ὀριστικά κτηματολόγια ὄλων τῶν προσφυγικῶν Συνοικισμῶν, μετὰ μονίμου ὀροσημάνσεως τῶν μικροϊδιοκτησιῶν, βάσει τῶν ὁποίων ἔχορηγεῖ ὀριστικούς τίτλους ἰδιοκτησίας

Τύπος πολυκατοικίας τοῦ ἄνω συγκροτήματος.

