

τούς αντιστοιχοῦντας εἰς τὰς καθ' ἕκαστον περιπτώ-

σεις, διὰ πολλαπλασιασμοῦ ἐπὶ $\sqrt{\frac{K'_q}{K_q}}$.

Κατὰ τὰ ἀνωτέρω, ἔχομεν περαιτέρω :

$$q_{οικ} = 0,625\sqrt{\mu_m} J_1 \quad \chi\lambda\sigma\tau^2 \quad (12)$$

$$\delta_{οικ} = \frac{1,60}{\sqrt{\mu_m}} \quad \alpha\mu/\chi\lambda\sigma\tau^2 \quad (13)$$

ΤΟ ΤΗΛΕΦΩΝΙΚΟΝ ΚΕΝΤΡΟΝ ΤΗΣ ΟΔΟΥ ΚΑΡΟΛΟΥ

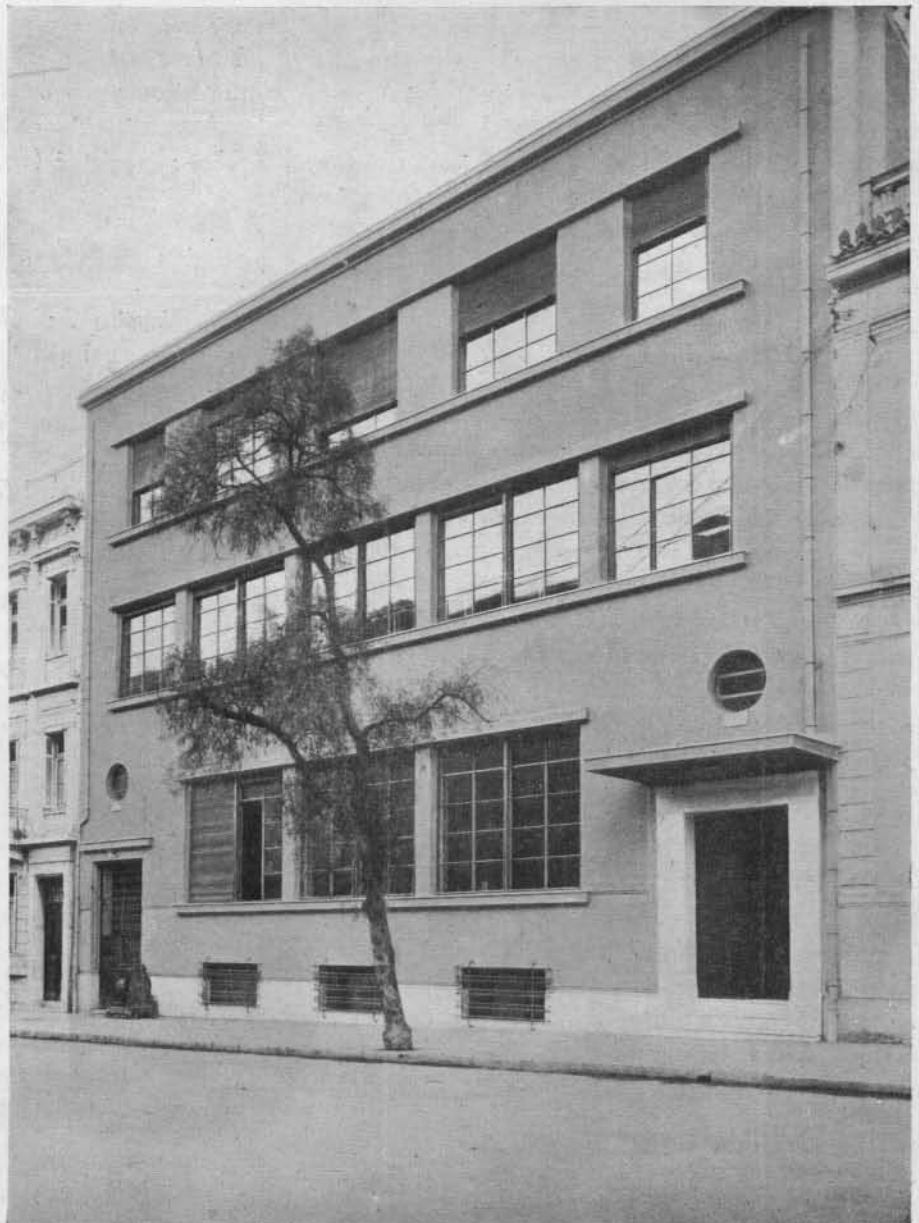
Ὑπὸ I. A. ΑΝΤΩΝΙΑΔΟΥ, Ἀρχιτέκτονος

Οἱ συνδρομηταὶ τῆς Ἑλληνικῆς Τηλεφωνικῆς Ἑταιρίας πυκνοῦνται καθ' ἑκάστην, ὡς ἐκ τούτου δὲ προέκυψεν ἡ ἀνάγκη ἀφ' ἑνὸς τῆς ἀυξήσεως καθ' ὕψος τοῦ κεντρικοῦ μεγάρου τῆς Ἑταιρίας ἐπὶ τῆς ὁδοῦ Σταδίου καὶ ἀφ' ἑτέρου ἢ τῆς δημιουργίας νέων Τηλεφωνικῶν Κέντρων εἰς διαφόρους συνοικίας τῆς πρωτευούσης.

Μεταξὺ τῶν ἄλλων ἐχρειάσθη νὰ ἀνεγερθῇ, ἐν νέον Κέντρον εἰς τὴν συνοικίαν Μεταξουργείου. Ἡ Ἑταιρία προέκρινεν ὡς κατάλληλον οἰκόπεδον διὰ τὴν ἀνέγερσιν τοῦ Κέντρου τούτου τὸ ἐπὶ τῆς ὁδοῦ Καρόλου καὶ ἔναντι τῶν Γραφείων τοῦ Σ Π. Α Π., ἐπεφόρτισε δὲ τὸν γράφοντα τὰς γραμμὰς ταύτας νὰ συντάξῃ τὰ σχέδια τοῦ νέου Τηλεφωνικοῦ Κέντρου.

Ὡς πρὸ ὀλίγων ἐτῶν, τὰ Τηλεφωνικὰ Κέντρα ἐχρησιμοποιοῦν τηλεφωνηρίας διὰ τὴν ἐπιλογὴν τῶν διαφόρων ἐπικοινωνιῶν. Αἱ τηλεφωνητριαὶ πολλάκις ἐλάμβανον τὴν τροφήν των ἐντὸς τῶν Κέντρων καὶ διὰ τοῦτο προσβλέποντο ἐν αὐτοῖς ἐστιατόρια μετὰ νιπτήρων, χῶροι ἀναψυχῆς κ.τ.λ. Οὕτως ὡς ἦτο φυσικόν, ἐπειδὴ ὁ ἀνθρώπινος παράγων ἀπετέλει τὴν κλεῖδα τῆς λειτουργίας τῶν τηλεφωνικῶν κέντρων, ἡ ἱκανοποίησις τῶν ἀναγκῶν αὐτοῦ ἐλαμβάνετο πρωτίστως ὑπ' ὄψει διὰ τὴν σύνθεσιν τῶν Τηλεφωνικῶν Κέντρων. Ἀφ' ἧς

ὅμως ἡ ἐπιλογὴ γίνεται αὐτομάτως καὶ μηχανικῶς διὰ τῶν Ἐπιλογείων, τὸ οἰκοδομικὸν πρόγραμμα τῶν Τηλεφωνικῶν Κέντρων ἤλαξε θεμελιωδῶς καὶ αἱ ἀνάγκαι τῶν μηχανημάτων λαμβάνονται ὡς βάσεις τῆς συνθέσεως



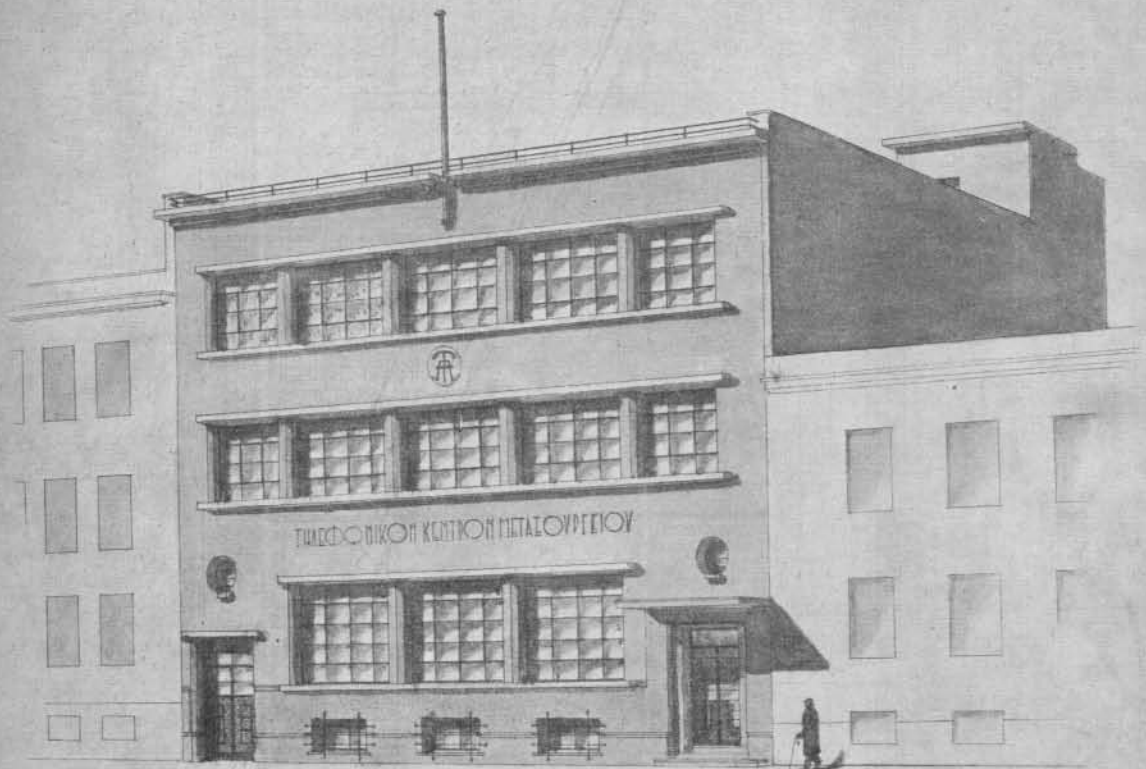
Εἰς. 1. Τὸ κτίριον μετὰ τὴν ἀποπεράτωσίν του.

αὐτῶν, οὕτω δὲ τὸ οἰκοδομικὸν πρόγραμμα αὐτῶν συνοψίζεται εἰς τὰς δύο κατωτέρω γραμμάς :

Νὰ δημιουργηθῶσι ὠρισμένοι χώροι, ὑπαγορευόμενοι ἀπὸ τὰς ἀνάγκας τῶν τηλεφωνικῶν μηχανημάτων, τῶν ὁποίων αἱ θέσεις καὶ αἱ διαστάσεις εἶνε καθωρισμένοι, καὶ νὰ δοθῇ εἰς τὰς ἄνω αἰθούσας τὸ μέγιστον τοῦ δυνατοῦ φωτισμοῦ. Τοῦτο εἶνε εὐνόητον διότι τὰ τηλεφωνικὰ μηχανήματα εἶνε λεπτά τὴν κατασκευὴν καὶ οἱ εἰς αὐτὰ ἐργαζόμενοι τεχνῖται ἔχουσιν ἀνάγκην πολλοῦ φωτὸς διὰ νὰ ἐκτε-

λῶσιν ἀνέτως τὴν ἐργασίαν των. Σημειωτέον ἐπίσης, ὅτι τὰ ὕψη τῶν ὀροφῶν εἶνε ὠρισμένα ἐκ τῆς μορφῆς τῶν μηχανημάτων. Τὸ ἔργον λοιπὸν τοῦ ἀρχιτέκτονος συνίσταται εἰς τὰ ἑξῆς : πρῶτον εἰς τὸν εὐστοχον συνδυασμὸν τῶν χώρων ἐπὶ τοῦ οἰκοπέδου, εἰς τρόπον ὥστε νὰ ἱκανοποιῶνται τὰ ἀνωτέρω δεδομένα τοῦ πρὸς λύσιν προβλήματος. Ἐκ παραλλήλου πρέπει νὰ μελετηθῇ καλὴ ἐπικοινωνία τῶν διαφόρων ὑπηρεσιῶν πρὸς ἀλλήλας, ὡς καὶ ἀνεξαρτησία αὐτῶν ἀπὸ ἀπόψεως ἐσωτερικῆς λειτουργίας.

ΠΡΟΟΠΤΙΚΟΝ ΤΗΛΕΦΩΝΙΚΟΝ ΚΕΝΤΡΟΝ ΜΕΤΑΙΟΝΡΓΕΙΟΥ — 1935



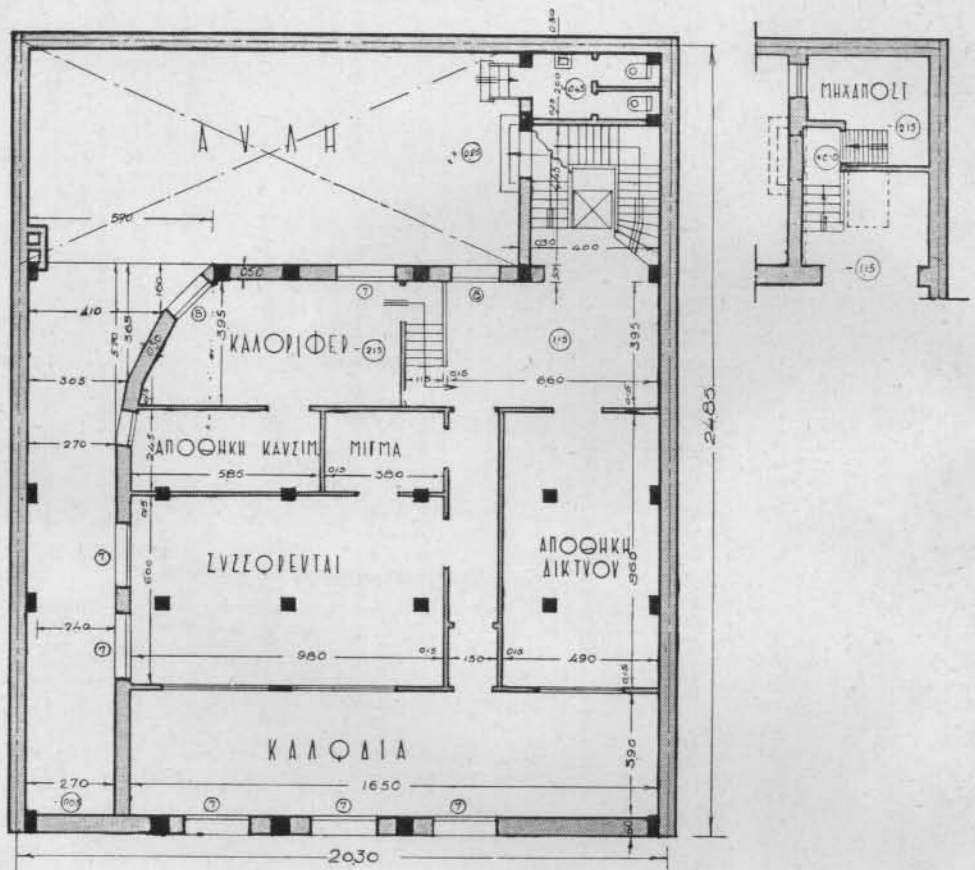
ΑΡΧΙΤΕΚΤΟΝ — Ι. ΑΝΤΩΝΙΑΔΗΣ

ΚΑΝΑΔΗ 18 — ΤΗΛ. 24-650

Εἰκ. 2. Προοπτικόν.

ΤΗΛΕΦΩΝΙΚΟΝ ΚΕΝΤΡΟΝ ΜΕΤΑΞΟΥΡΓΕΙΟΝ
 ΚΑΤΟΨΙΣ ΥΠΟΓΕΙΟΥ
 ΚΛ. 1:100

ΜΕΛΕΤΗ 231
 ΑΡ. ΣΧ. 7



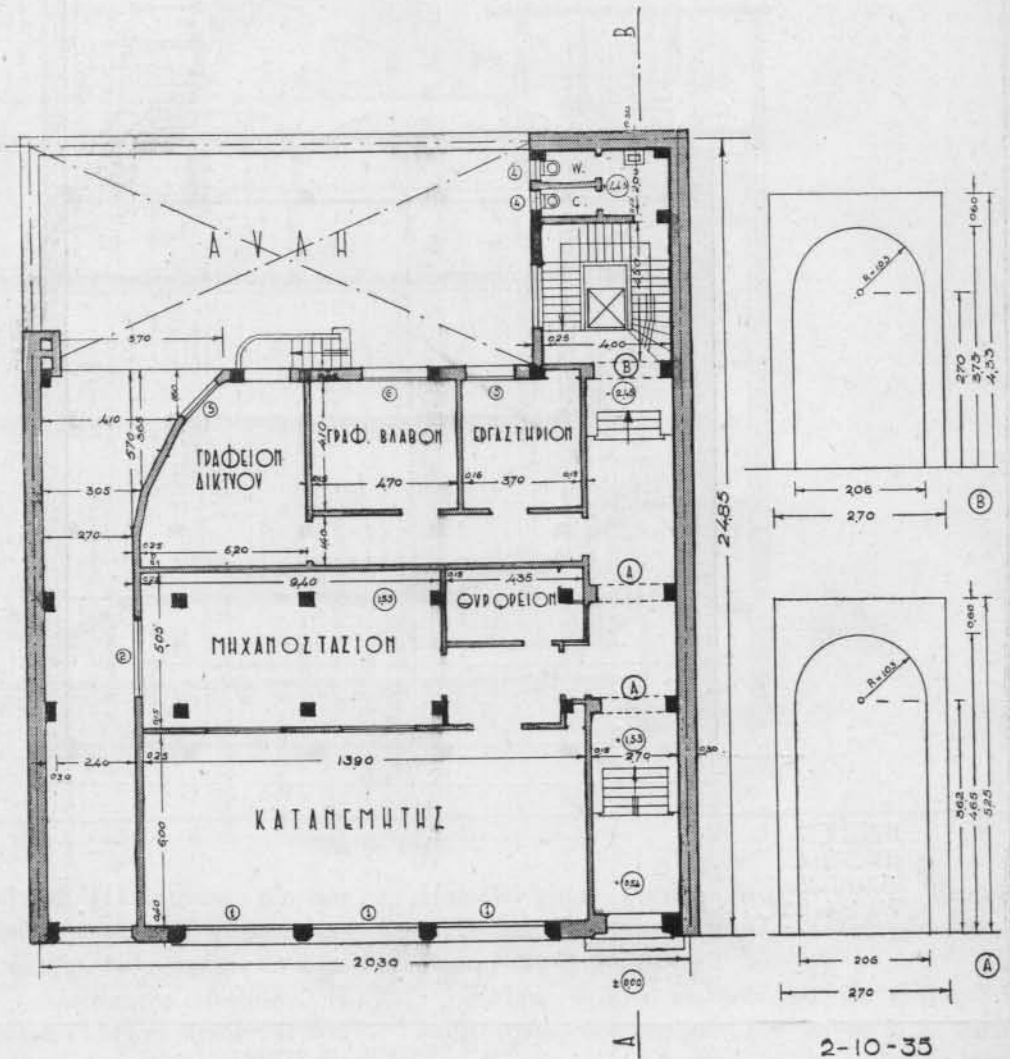
ΑΡΧΙΤΕΚΤΟΝ
 Γ. ΑΠΟΛΙΑΔΗΣ
 ΚΑΡΑΗ 18
 ΤΗΛ. 24-650

2-10-35

Είχ. 3. Κάτοψις υπογείου

ΤΗΛΕΦΩΝΙΚΟΝ ΚΕΝΤΡΟΝ ΜΕΤΑΞΟΝΡΓΕΙΟΝ
 ΚΑΤΩΦΙΣ ΙΣΟΓΕΙΟΝ
 ΚΑ 1:100

ΜΕΛΕΤΗ 231
 ΑΡ.ΣΧ Β



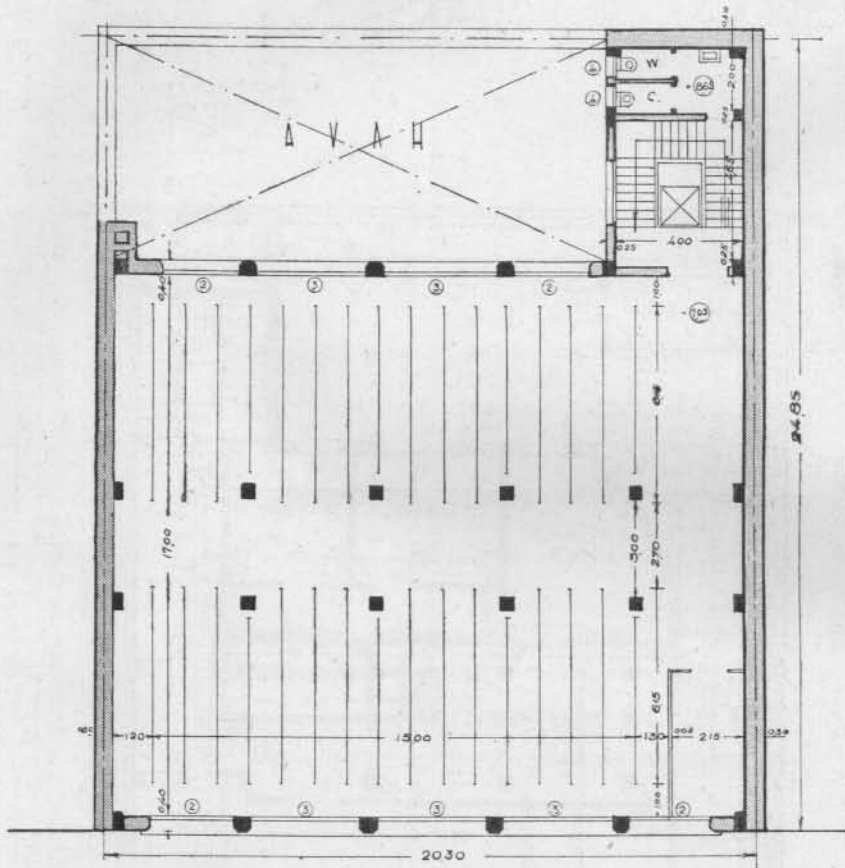
ΑΡΧΙΤΕΚΤΟΝ
 Γ. ΑΝΤΟΝΙΑΔΗΣ
 ΚΑΡΑΪΗ 18
 ΤΗΛ. 24-050

2-10-35

Εικ. 4. Κάτωφισ ισογείου.

ΤΗΛΕΦΩΝΙΚΟΝ ΚΕΝΤΡΟΝ ΜΕΤΑΙΟΝΡΓΕΙΟΥ
 ΚΑΤΩΨΙΣ Α΄ ΟΡΟΦΟΥ
 ΚΛ. 1:100

ΜΕΛΕΤΗ 231
 ΑΡ. Τ.Χ. 6



ΑΡΧΙΤΕΚΤΟΝ
 ΕΛΜΠΟΛΙΑΔΗΣ
 ΚΑΡΙΑΡΗ 18
 ΤΗΛ. 24-650

2-10-35

Εικ. 5. Κάτωψις α' ορόφου.

Δεύτερον πρέπει να εξετασθῇ ἡ συγκρότησις τοῦ κτιρίου, ἀπὸ ἀπόψεως κατασκευῆς, ὥστε τοῦτο νὰ εἶνε ὀρθῶς κατασκευασμένον καὶ νὰ ἱκανοποιῇ τὰς ἀπαιτήσεις τῆς συγχρόνου οἰκοδομικῆς.

Καὶ τρίτον νὰ μελετηθῇ ἡ μορφή αὐτοῦ ἐσωτερικῶς καὶ ἐξωτερικῶς ὥστε αὕτη, ἀφ' ἑνὸς νὰ ἐκφράζῃ τὸν προορισμὸν τοῦ κτιρίου καὶ ἀφ' ἑτέρου νὰ ἔχῃ καλὴν ἐμφάνισιν, δηλὰ δὴ εὐχαρίστους ἀναλογίας γραμμῶν,

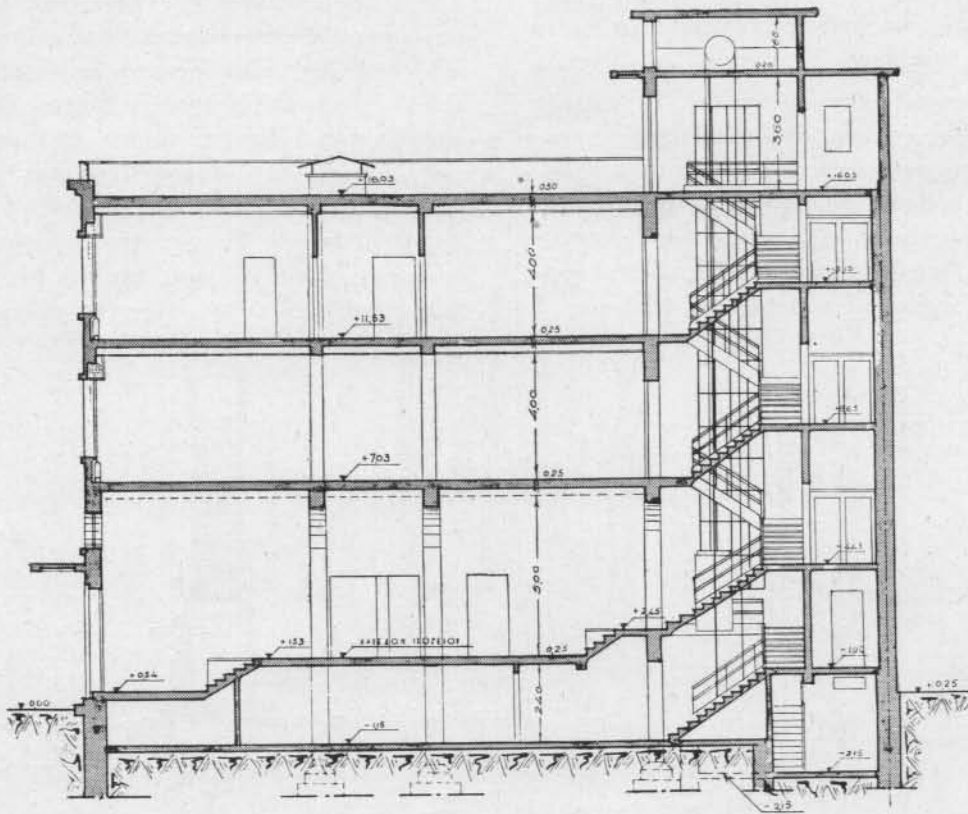
καλοὺς χρωματισμοὺς καὶ νὰ εὐρίσκειται ἐν ἁρμονίᾳ πρὸς τὰ παρακείμενα οἰκοδομήματα.

Ἐκ τῶν κατόψεων φαίνεται σαφῶς ὁ προορισμὸς ἐκάστου χώρου, ὥστε νομίζομεν περιττὸν νὰ περιγράψωμεν λεπτομερῶς τὸ κτίριον.

Τὸ κτίριον ἀποτελεῖται ἀπὸ σκελετὸν βέτον armé μετὰ πλακῶν ἐπίσης τὰ δὲ ἐσωτερικὰ αὐτοῦ διαχωρίσματα καὶ ἡ συμπλήρωσις τῶν κενῶν τοῦ σκελε-

ΤΗΛΕΦΩΝΙΚΟΝ ΚΕΝΤΡΟΝ ΜΕΤΑΙΟΝΡΓΕΙΟΥ
ΤΟΜΗ Α-Β
ΚΛ. 1:100

ΜΕΛΕΤΗ 231
ΑΡ. Π. 17



Είκ. 6. Τομή.

τοῦ ἐγένοντο διὰ πλινθοδομῆς. Ἡ ἐπίστρωσις τῶν πατωμάτων ἔγινε διὰ μωσαϊκοῦ εἰς τοὺς χώρους κυκλοφορίας, εἰς δὲ τοὺς ἄλλους, ἔνθα πρέπει νὰ ἀποφεύγεται ἡ σκόνη, ἐκ φελλοτάπητος λινελαίου. Ἡ κλίμαξ φέρεται ἀπὸ σκελετὸν βέτοπ armé καὶ εἶνε ἐπικεκαλυμμένη διὰ πλακῶν λευκοῦ μαρμάρου. Τὰ ἐξωτερικὰ παράθυρα ἐγένοντο μεταλλικά, αἱ δὲ θύραι κλπ. ἐκ ξυλείας Γαλλικῆς μετ' ἐπικαλύψεως φύλλων κόντρα-πλακέ.

Πρὶν συμπληρώσω τὰς γραμμὰς ταύτας θεωρῶ καθήκόν μου νὰ ἐκφράσω τὰς εὐχαριστίας μου, διὰ τὴν πολῦτιμον συνεργασίαν των, εἰς τοὺς κ.κ. Ἄ.

Παπαθεοδώρου Γενικὸν Διευθυντὴν τῆς Ἑταιρίας, κ. Τσόπεκ Διευθυντὴν, κ. Π. Καλογεράν καὶ Γ. Βουτσινᾶν, Μηχανικούς,

Ἐπίσης θεωρῶ καθήκόν μου νὰ συγχαρῶ τὸν ἐπιβλέψαντα τὴν ἐκτέλεσιν τοῦ ἔργου κ. Κ. Λουκάκη, Μηχανικόν, ὁ ὁποῖος μετὰ πολλῆς ἐπιμελείας καὶ προσοχῆς ἐπεστάτησε εἰς τὴν ἐκτέλεσιν αὐτοῦ. Τέλος ὀφείλονται εὐχαριστίαι καὶ συγχαρητήρια εἰς τὸν κ. Ν. Γαβαλᾶν, γενικὸν ἐργολάβον τοῦ ἔργου, ὅστις κατόπιν μειοδοτικοῦ διαγωνισμοῦ ἀνέλαβε τὴν ἐκτέλεσιν τῆς ἐργολαβίας, τὴν ὁποίαν ἔφερε εἰς πέρας μετὰ πολλῆς ἐπιτυχίας.